

Der Handhubwagen,

der den ersten
Schritt von
selbst macht.



Handling innovation

Der Handhubwagen, der den ersten Schritt von selbst macht.

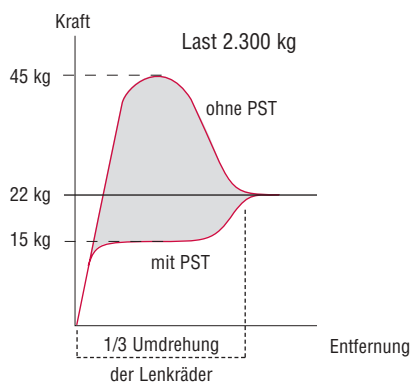
Der erste Schritt ist immer der schwerste.

Der neue Handhubwagen von BT mit der patentierten **Pro Start Technologie (PST)**, hilft Ihnen in Schwung zu kommen.

Mit Hilfe einer einfachen Pumpbewegung der Deichsel, wird die Kraft auf die Lenkräder übertragen - die sich um eine 1/3 Umdrehung in Bewegung setzen. Diese Bewegung gibt Ihnen die Starthilfe, zu dem Zeitpunkt, an dem Sie diese am dringendsten benötigen.

Es macht keinen Unterschied, ob Sie die Last ziehen oder schieben wollen: Mit Hilfe des zweiten Bedienelements können Sie problemlos die Fahrtrichtung der Starthilfe wechseln und erhalten jederzeit die Unterstützung, die Sie benötigen.

Türschwellen oder leichte Steigungen überwinden Sie einfach und sicher mit einigen Pumpbewegungen.



Starthilfe

PST unterstützt Sie beim Anfahren. Bisher benötigten Sie eine Zugkraft von 45 kg, um einen mit 2.300 kg beladenen Handhubwagen in Bewegung zu setzen.

Mit der PST-Technologie benötigen Sie lediglich eine Zugkraft von 15 kg, um eine vergleichbare Last von der Stelle zu bewegen.

Türschwellen oder leichte Steigungen überwinden Sie einfach und sicher mit einigen Pumpbewegungen.



Ein leichter Start, der Ihren Rücken schont

Unser neuer Handhubwagen stellt eine ergonomische Revolution dar, die schwere Arbeit erleichtert.

Einen beladenen Handhubwagen in Bewegung zu setzen, ist der Moment, bei dem Sie die meiste Kraft aufwenden müssen.

Die PST-Technologie gibt Ihnen die zusätzliche Kraft - und schont Ihren Rücken.

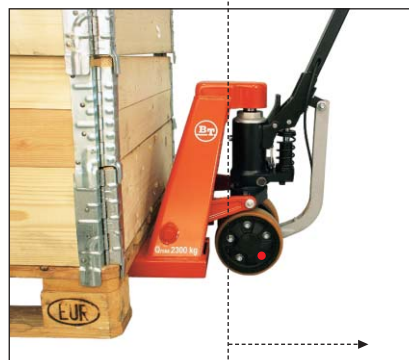
Je schwerer die Last, die Sie bewegen wollen, desto deutlicher wird der Unterschied - denn sobald Sie den Handhubwagen in Bewegung setzen, reduziert PST den Kraftaufwand um mehr als die Hälfte.

Der neue Handhubwagen von BT erleichtert die Arbeit und trägt außerdem zu besseren Arbeitsbedingungen und einem ergonomischeren Arbeitsplatz bei.



Bei senkrechter Deichsel ziehen Sie den PST-Hebel nach oben.

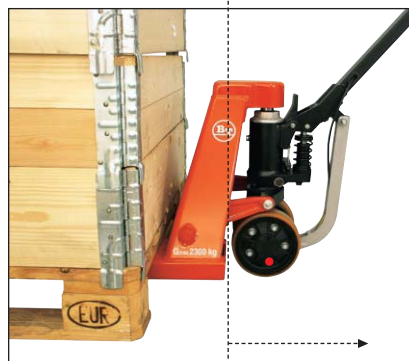
Führen Sie nun Pumpbewegungen mit der Deichsel durch.



Der Kraftarm überträgt die Pumpbewegung auf den PST Mechanismus in den Lenkrädern.

Auf diesem Weg wird die Pumpkraft auf die Räder übertragen, die pro Hub eine 1/3 Umdrehung ausführen und damit den Handhubwagen in Bewegung setzen.

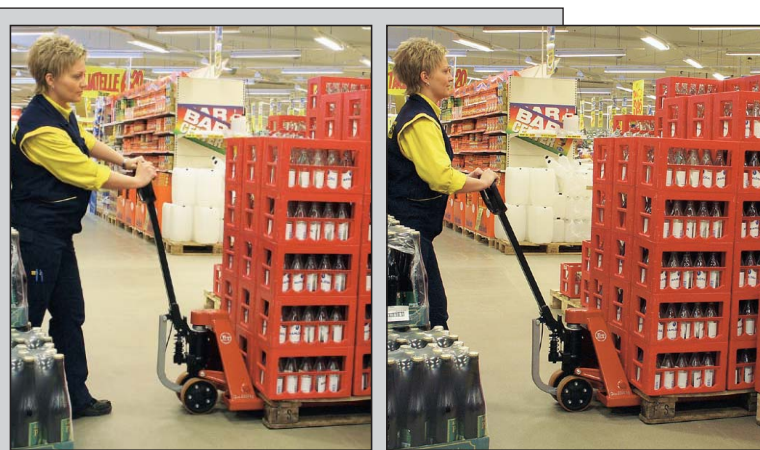
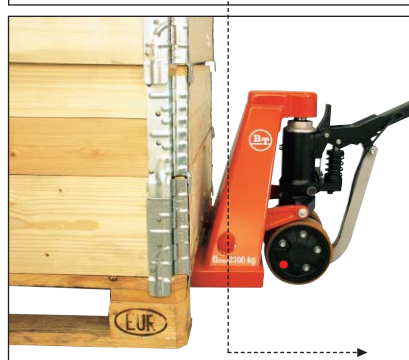
Die kraftaufwendige Startphase ist überwunden.



Lassen Sie den PST-Hebel wieder in die Neutralposition einrasten und fahren Sie normal weiter.



Richtungswechsel:
Möchten Sie den Handhubwagen lieber schieben als ziehen, drücken Sie den PST-Hebel nach unten und ziehen Sie die Deichsel nach oben - der Handhubwagen bewegt sich jetzt in Gabelrichtung.



Austria

BT Österreich GmbH
Rosseggerstrasse 104
AT-4614 Marchtrenk
Tel: +43 7243 533 33-0
Fax: +43 7243 533 33-9

Belgium

BT Belgium NV
Fotografieleaan 47-49
Industrieterrein Terbekehof
BE-2610 Wilrijk
Tel: +32 820 76 00
Fax: +32 3 827 05 51

Bulgaria

Store-Tech EOOD
Str. Krichim 1, 4th floor
BG-1407 Sofia
Tel: +359 2 962 4720
Fax: +359 2 962 4760

Cyprus

Lenexa Trading Ltd
5N Pindarou Street
P O Box 24561
CY-Nicosia
Tel +357 2 345089
Fax +357 22 715425

Czech Republic

BT Česká republika s.r.o.
K Vypichu 1049
P.O Box 26
CZ-252 19 Rudna
Tel +420 311 651111
Fax +420 311 651311

Denmark

BT Danmark A/S
Industrivej 3
DK-3550 Slangerup
Tel: +45 70 22 02 60
Fax: +45 70 22 02 61

Estonia

BT Eesti AS
Betooni 7
EE-11415 Tallin
Tel +372 6 066020
Fax +372 6 066021

Finland

Kesko Machinery Ltd
Materials Handling
P.O. Box 54
FI-01301 Vantaa
Tel: +358 1053360
Fax: +358 9 8574674

France

BT France
Parc Gustave Eiffel
4 Avenue de l'Europe
FR-77600 Bussy St George
Tel: +33 01 64 77 85 00
Fax +33 01 64 77 85 01

Germany

BT Deutschland GmbH
Grovestrasse 16
DE-30853 Langenhagen
Tel: +49 511 72 62 0
Fax: +49 511 72 62 137

Greece

BT Souel S.A.
4 Aristotelou Str
GR-177 78 Tavros
Tel: +30 21 342 61 26
Fax: +30 21 345 97 46

Hungary

BT Hungary Kft
Építész utca 28
HU-1116 Budapest
Tel: +36 1 206 6314
Fax: +36 1 206 6313

Iceland

PON Pétur O. Nikulásson EHF.
Melabraut 23
IS-220 Hafnarfjörður
Tel: +354 55 20110
Fax: +354 55 21588

Italy

BTCESAB s.r.l.
Via Persicetana Vecchia, 10
IT-40132 Bologna
Tel: +39 051 20 55 55
Fax: +39 051 20 55 56

Latvia

BT Latvija SIA
11 Dunties str
LV-1013 Riga
Tel +371 7364036
Fax +371 7364037

Lithuania

BT Lietuva UAB
Kirtimu 45
Vilnius
LT-2028
Tel: +370 5 602577
Fax: +370 5 602578

The Netherlands

BT Nederland BV
P O Box 371
NL-6710 BJ Ede
Tel: +31 318 660 500
Fax: +31 318 622 105

Norway

BT Norge AS
Industriveien 18
NO-1481 Hagan
Tel: +47 67 06 50 00
Fax: +47 67 06 50 01

Poland

BT Polska Sp. z o.o.
ul. Wiejska 4
PL-05-800 Pruszków
Tel +48 22 753 20 00
Fax +48 22 753 20 01

Portugal

Movicargo Movimentacao
Ind. Lda
Apartado 390
Porto Brandao
PT-2826-801-Caparica
Tel: +351 21 2948910
Fax: +351 21 8688382

Romania

BT Romania International
B-dul Theodor Pallady 51
Sector 3
RO-Bucharest
Tel +40 21 345 1941/4
Fax +40 21 345 3075

Russia

BT Moscow OOO
1st Shchipkovsky pereulok 1
Office 201
RU-113 093 Moskva
Tel: +7 503 956 1296
Fax: +7 503 956 1297

Russia

BT St Petersburg OOO
Box 80, Mezhevoi Kanal, 5
RU-198035 St. Petersburg
Tel +7 812 324 6560
Fax +7 812 251 1219

Slovakia

BT Slovensko s.r.o.
Galvaniho 10
SK-821 04 Bratislava
Tel +421 2 4342 9625
Fax +421 2 4342 3725

Slovenia

Gorenje GTI, d.o.o.
Partizanska 12
SI-3320 Velenje p.p. 51
Tel: +386 3 899 1421
Fax: +386 3 899 2606

Switzerland

BT (Switzerland) AG
Riedackerstrasse 1
CH-8153 Rümlang
Tel: +41 1 817 1441
Fax: +41 1 817 0211

Spain

BT España S.A.
Poligono Industrial
Can Salvatella
Av. Arrahona 25 Conjunto C
Barberà del Vallès
ES-08210 Barcelona
Tel: +34 93 728 38 00
Fax: +34 93 728 38 01

Sweden

BT Svenska AB
Voltavägen 15
SE-161 84 Bromma
Tel: +46 8 704 40 00
Fax: +46 8 704 15 96

Turkey

TEMSA
Yakacik, Yanyol
Örenler Mevkii
TR-81411 Kartal Istanbul
Tel: +90 216 377 49 50
Fax: +90 216 377 06 47

Ukraine

DC "BT Ukraine"
57, Zaliznychne shose
UA-Kiev, 01103
Tel: +380 44 254 2485/6/7
Fax: +380 44 254 2488

United Kingdom

BT Rolatruc Ltd
Stirling Road
Slough Trading Estate
Slough
GB-Berkshire SL1 4SY
Tel: +44 1753 530 551
Fax: +44 1753 694 209

NORTH AMERICA

BT has a wide network of distributors operating in North America and Mexico under BT Raymond Inc., and in Canada under GN Johnstone Equipment Co Ltd.
For details please call:
BT Raymond
Tel: +1 607 656 2311
Fax: +1 607 656 9005
GN Johnstone
Tel: +1 905 712 6000
Fax: +1 905 712 6002

Rest of the world

BT also operates in Africa, Asia, Central and South America, Middle East and Oceania.
For details please call:
BT International AB
SE-595 81 Mjölby
Tel: +46 (0)142 860 00
Fax: +46 (0)142 866 21



Handling innovation