

# Sie suchen robuste Handgabelhubwagen für alle Einsätze?

Wir bieten Ihnen das gesamte Programm.

**JUNGHEINRICH**  
Machines. Ideas. Solutions.



# Sie brauchen einen Hubwagen, der genau Ihre Anforderungen erfüllt? Wir haben ihn.

Sie stellen die Aufgabe. Wir liefern die Lösung. Den klassischen Handgabelhubwagen für den Palettentransport zwischendurch. Den besonders tragfähigen oder flachen für geringe Unterfahrhöhen. Versionen

mit Wiegeeinrichtung oder mit Scherenhubfunktion. In widerstandsfähigem Zink oder lebensmittelgerechtem Edelstahl. Mit und ohne Motorisierung.



AM 22



AM 15L



AM 30



AMW 22/22p



AMX 10/10e





AM V05



AM I20/I20p



AM G20



AMX I10/I10p  
AMX I10e  
AMX I10ep



HC 110



EME 114





**JUNGHEINRICH**

2A2

# Unser Klassiker, der AM 22.

## Ihr Einstieg in den manuellen Palettentransport.

Der weltweit Meistverkaufte seiner Klasse.

### **Komfortabel und feinfühlig**

Das leichtgängige Bedienelement ist für Links- und Rechtshänder gleichermaßen komfortabel und einfach zu handhaben. Durch das spezielle Absenkventil lassen sich Lasten besonders feinfühlig absenken.

### **Laufruhig und robust**

Die Teflonbuchsen und Gelenke sorgen für ruhige Laufeigenschaften und eine besonders lange Lebensdauer.

### **Leicht und einfach**

Das weiter optimierte Hydrauliksystem reduziert die nötige Pumpkraft. Die gebuchsten Räder verringern die erforderliche Zugkraft.

### **Stabil und langlebig**

Stabilere Gabeln. Geschweißte Deichselhalterung. Geschützte Einlaufrollen. Härterer Stahl. Das sind die besten Voraussetzungen für maximale Stabilität und Langlebigkeit. Das hat der AM 22 in unserem Dauerbelastungstest bewiesen. Auch nach 30.000 Hüben zeigte er keine Verschleißerscheinungen.

### **Kurz und wendig**

Die deutlich reduzierte Vorderbaulänge gewährleistet höchste Wendigkeit auch auf engstem Raum.

### **Klar und deutlich**

Bei der Queraufnahme zeigt die geprägte Markierung den exakten, sicheren Sitz der Palette an.

### **Zeit und Kraft sparend**

Der Schnellhub (optional) bis 120 kg macht's möglich: Nur 3x pumpen, dann ist die Europalette bodenfrei. Nur 5x pumpen, dann ist die maximale Hubhöhe erreicht.



Pst! Den AM 22 bekommen Sie auch geräuschreduziert – bis zu 50 Prozent leiser!



# Last ist nicht gleich Last. Deshalb gibt es unsere Spezialisten.



## Der kommt noch drunter: unser AM 15l

Unser AM 15l ist ideal für Paletten mit knapper Einfahrhöhe geeignet. Die geringe Gabelhöhe von nur 51 mm sorgt dafür, dass Sie Flachpaletten aller Art leicht handhaben können.

- 1.500 kg Tragfähigkeit
- 795/950/1.150 mm Gabellänge
- Schnellhub (bis 120 kg)
- Einzigartiges Bedienelement
- Kurz und wendig
- Robust und langlebig

## Wenn Sie Schweres zu bewegen haben: unser AM 30

Die außergewöhnlich hohe Tragfähigkeit von 3.000 kg macht unseren AM 30 zu einem universell einsetzbaren Gerät. Egal, ob Ihre Lasten sehr viel wiegen oder über das übliche Maß hinausgehen. Hier kommen seine Vorteile zum Tragen.

- 3.000 kg Tragfähigkeit
- 1.220/1.600/1.800/2.100 mm Gabellänge
- Verstärkter Rahmen
- Schnellhub (bis 120 kg)
- Einzigartiges Bedienelement
- Robust und langlebig





## Für Ihre besonderen Paletten die besondere Lösung: unser AM V05

Unser AM V05 eignet sich optimal, um Halb-, Viertel- und Sonderpaletten von Europaletten abzunehmen. Er ist Ihnen insbesondere überall dort ein echter Helfer, wo Sie häufig Displaypaletten bewegen müssen – z. B. in Verkaufsräumen. Durch die manuelle Verstellmöglichkeit der Gabeln im Bereich von 140 bis 585 mm können aber auch kleine Sonderpaletten transportiert werden. Selbstverständlich ist die Handhabung von Standard-Europaletten ebenso möglich.

- 500 kg Tragfähigkeit
- Manuell verstellbares Maß über die Gabeln
- Schnellhub (bis 120 kg)
- Bedienelement für Links- und Rechtshänder



# Sie wollen Ihre Lasten wiegen? Oder auf bequeme Höhe bringen? Unsere Hubwagen können auch das.

## Transportieren und wiegen: unser AMW 22/22p

Unsere Handgabelhubwagen AMW 22 und AMW 22p sind Ihre mobilen Wiegeeinrichtungen für Lager, Produktion und Versand. Überall dort, wo Güter gewogen und transportiert werden müssen, überzeugen unsere Hubwagen durch das Prinzip „Waage zur Ware“.

Passend zu jedem Einsatzfall bietet unser AMW 22 als Basisvariante eine effiziente und gleichzeitig genaue Wiegeeinrichtung dank seiner 4-Wiegezellen-Technik. 1-kg-Anzeigeschritte und max. 0,1 Prozent Abweichung vom Messbereich sind für eine Vielzahl von Anwendungen genau das richtige Maß.

Noch professioneller wird es mit unserem AMW 22p. Dieser Wiegehubwagen bietet Ihnen mit seiner Vielzahl an Funktionen die optimale Anpassung an jeden Einsatzfall. Höchste Genauigkeit (mindestens 99,9 Prozent vom gewogenen Gewicht) und das durchdachte Batteriewechselmodul machen unseren AMW 22p zu einem Gerät der Spitzenklasse.

Optionen:

- Stückzählung, Datum und Uhrzeit
- Mehrbereichsanzeige (0,1–200 kg; 0,2–500 kg; 0,5–2.200 kg)
- Einbaudrucker
- Geeichte Ausführung







## Kommt Ihnen entgegen: unser AMX 10/10e

Unser AMX 10 (Handhydraulik) und unser AMX 10e (Elektrohydraulik) sind als Handgabelhubwagen sowie als Hubtisch, Bereitstelltisch und Werkbank nutzbar. Die Hubhöhe beträgt bei beiden Fahrzeugvarianten 800 mm.

AMX 10 mit Handhydraulik: Mit wenigen Deichselbewegungen bringen Sie die Last auf optimale Arbeitshöhe. Ab einer bestimmten Gabelhöhe wird unser Scherengabelhubwagen durch zusätzliche Standbeine gesichert.

AMX 10e mit Elektrohydraulik: Bei häufig wechselnden Arbeitshöhen empfehlen wir unseren Scherengabelhubwagen mit Elektromotor. Die Arbeitshöhe kann per Knopfdruck schnell nachreguliert werden.

- Nur ein Hubzylinder für leichte Wartung
- Geschlossene Gabelspitzen
- Schnellhubpumpe (bis 120 kg)
- Energiesparender Einsatz (AMX 10e): Die wartungsfreie Gelbatterie wird beim Hubvorgang nicht mit angehoben



# Zink- und Edelstahl. Wenn Ihre Anforderungen steigen.

## **Unsere kompletten Lösungen für Ihre komplette Intralogistik**

Nach diesem Motto bieten wir Ihnen auch Hubwagen und Deichselstapler in Edelstahlausführung und in verzinkter Ausführung. Für alle Einsatzfälle, bei denen es auf Hygiene oder höchsten Korrosionsschutz aufgrund einer aggressiven Umgebung ankommt. Flurförderzeuge für den langfristig wirtschaftlichen, zuverlässigen und bedarfsgerechten Einsatz.

Dazu tragen natürlich auch unsere europaweit über 3.000 eigenen Kundendiensttechniker bei. Sie kennen „ihre“ verzinkten oder aus Edelstahl konstruierten Flurförderzeuge wie kein anderer.

## **Edelstahl ist lebensmittelneutral**

Edelstahl verfügt über eine so glatte Oberfläche, dass Keime und Bakterien sich nicht festsetzen und vermehren können. Die blanke Struktur des Materials ist – anders als herkömmlicher Stahl – frei von Riefen und Furchen.











## Verzinkt hält länger: unser AM G20

Korrosionsschutz durch feuerverzinkte Oberflächen des Chassis: Damit eignet sich unser AM G20 besonders, wenn Sie ihn vorwiegend im Außenbereich einsetzen wollen.

- Feuerverzinkte Chassis-Oberflächen
- Form und Bedienelemente des AM 22
- 2.000 kg Tragfähigkeit
- Besonders für den Einsatz im Außenbereich von z. B. Großmärkten oder bei Obstbauern geeignet
- 795/950/1.150 mm Gabellänge

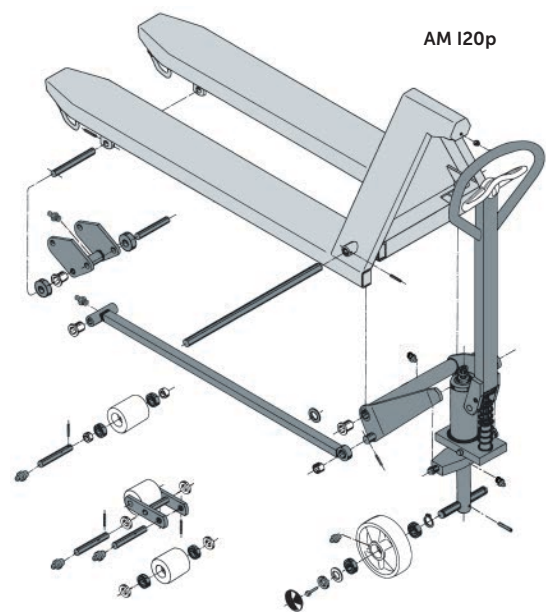
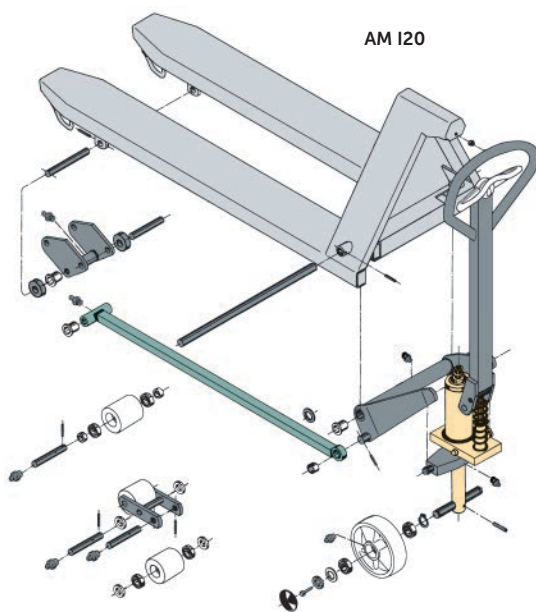




## Rundum geschützt: unser AM I20/I20p

Sie suchen Handgabelhubwagen, die speziell die strengen Hygieneanforderungen der Nahrungsmittelindustrie erfüllen? Oder geht es um Einsätze in korrosionsgefährdeten Bereichen der chemischen und pharmazeutischen Industrie? Wir bieten Ihnen hier eine ganze Palette von Handgabelhubwagen für den bedarfsgerechten Einsatz. Von feuchtigkeitsbeständig über korrosionsbeständig bis hin zu säurebeständig. Darüber hinaus ist der AM I20p auch als Ex-Schutz-Fahrzeug für die Zone 1 lieferbar.

- Korrosions- und säurebeständiges Chassis mit geschlossenen Gabelspitzen
- Reinigungsgerechte Konstruktion
- Leichtere Palettenaufnahme durch Gleitbügel
- Lebensmitteltaugliche Schmiermittel (Klasse H1/H2)
- Hohe Lebensdauer aller beweglichen Komponenten durch Schmiernippel
- Rostfreie Achsen und Radlager
- Sehr kurzes Vorbaumaß von nur 340 mm



- Autophorese
- Chromit-Beschichtung
- Edelstahl (AISI 303/304)
- Säurebeständiger Edelstahl (AISI 316)

## Edelstahl und Wiegeeinrichtung: unser AMW I20/I20p

Unsere AMW Inox und AMW Inox Pro vereinbaren die besten Eigenschaften in je einem Fahrzeug: maximalen Schutz durch Edelstahl in Kombination mit mobiler Wiegetechnik. Damit Sie Ihre Lasten auch in aggressiver Umgebung präzise wiegen können.

AMW I20:

- 4-Wiegezellen-Technik
- 1-kg-Anzeigeschritte
- 0,1 Prozent Abweichung vom Messbereich

AMW I20p:

- Messintervalle: 0,2 kg (bis 200 kg), 0,5 kg (bis 400 kg), 1 kg (bis 2.000 kg)
- 0,1 Prozent maximale Abweichung vom gewogenen Gewicht
- 60 h Betriebszeit

Optionen:

- Stückzählung, Datum und Uhrzeit
- Mehrbereichsanzeige: 0,1 (bis 200 kg), 0,2 (bis 500 kg), 0,5 (bis 2.200 kg)
- Einbaudrucker
- Geeichte Ausführung





## Edelstahl und Scherengabelhub: unsere AMX l10/l10e und l10p/l10ep

Die INOX-Ausführungen unserer Scherengabelhubwagen AMX l10/l10e sind die idealen Geräte, wenn Sie Waren in Bereichen transportieren und bereitstellen müssen, in denen absolute Hygiene gefordert ist. Bei feuchter und aggressiver Umgebung kommen die Vorteile unserer INOX-Serie voll zum Tragen. Individuell an Ihren Bedarfsfall anpassbar, haben Sie die Wahl zwischen verschiedenen Varianten. Unsere jahrzehntelange Erfahrung bei Edelstahl-Handgabelhubwagen spiegelt sich heute in absolut zuverlässigen und durch und durch robusten Geräten wider. Ob Schlachtbetrieb, Fischverarbeitung, Chemie oder Pharma – unsere Scherengabelhubwagen bieten Ihnen die passende Lösung.

- Korrosions- und säurebeständiges Chassis mit geschlossenen Gabelspitzen
- Reinigungsgerechte Konstruktion
- Leichtere Palettenaufnahme durch Gleitbügel
- Lebensmitteltaugliche Schmiermittel (Klasse H1/H2)
- Hohe Lebensdauer aller beweglichen Komponenten durch Schmiernippel
- Rostfreie Achsen und Radlager



# Sie wollen mehr Entlastung? Dann lassen Sie elektrisch fahren und heben.

## Ihre nächste Stufe: unser Elektro- Deichselhubwagen EME 114

Unser EME 114 ist das Einstiegsmodell in der Klasse elektromotorisch angetriebener Hubwagen. Sein 1-kW-Fahrmotor beschleunigt die Handhabung Ihrer Lasten von bis zu 1.400 kg deutlich und steigert so Ihre Effizienz beim Transport über kurze und mittlere Distanzen. Das integrierte 8-A-Batterieladegerät sorgt dabei für Flexibilität in puncto Energienachschub.

- 1.400 kg Tragfähigkeit
- 1-kW-Fahrmotor
- Integriertes 8-A-Batterieladegerät
- Ergonomisch geformte, beidhändig bedienbare Deichsel
- Wartungsfreie Vliesbatterie



## Ihre übernächste Stufe: unser Elektro-Handstapler HC 110

Wenn es um gelegentliches Stapeln in Hubhöhen von 1.600 bis 3.000 mm oder um das Be- und Entladen von Nutzfahrzeugen geht, ist unser Elektro-Handstapler HC 110 eine kostengünstige Alternative für Sie.

Unser manuell zu manövrierender HC 110 mit seinem elektrischen Hub lässt sich in vielen Bereichen auch als Arbeitstisch verwenden. Die nötige Energie bezieht er aus einer wartungsfreien Blei-Säure-Batterie. Sein integriertes Ladegerät sorgt für bequemes und zuverlässiges Aufladen an jeder 230-V-Steckdose.







**JUNGHEINRICH**  
NC 110



# Ja oder Nein?

## Investitionsentscheidungen sind einfach, aber nicht leicht. Wir schaffen Fakten, die es Ihnen leichter machen:

### BestInvest

Unsere Handgabelhubwagen reduzieren Ihre Betriebskosten langfristig um bis zu 20 Prozent. Mit einer Vielzahl an technischen und ergonomischen Vorteilen, die sämtliche von der Anschaffung bis zur Entsorgung erforderlichen Aufwendungen – die Total Cost of Operations (TCO) – auf ein Mindestmaß reduzieren. Für all das stehen wir mit BestInvest. Damit Sie aus Ihren Kosten gewinnbringende Investitionen machen. Damit Sie Ihre beste Investitionsentscheidung treffen.

### Zum passenden Stapler das passende Regal

Wir bieten Ihnen dafür die Komplettlösung: eine ganzheitliche Lagerplanung, die Regal und Fahrzeug als ein „Hand in Hand“ arbeitendes System versteht. Von der Projektierung über die CAD-Planung bis zur Schlüsselübergabe. Von Fachbodenregalen über Systembühnen bis hin zum Hochregal. Von der Beratung über den Aufbau bis hin zum Service. Alles von uns aus einer Hand.

### Eigenes Servicenetz

An 17 bundesweiten Standorten stehen Ihnen über 950 eigene Servicetechniker zur Verfügung. Jeder von ihnen ein Jungheinrich-Profi: Maschinenschlosser, Elektriker, Elektronik- und Hydraulikspezialist in einer Person. Und in der Regel innerhalb von vier Stunden bei Ihnen.

### Eigene Finanzdienstleistungen

Wir bieten Ihnen eine Vielzahl maßgeschneiderter Lösungen, die sich Ihren wirtschaftlichen, steuerlichen und bilanziellen Rahmenbedingungen optimal anpassen – auch wenn diese sich im Laufe der Zeit verändern. Damit Sie stets beweglich bleiben und flexibel reagieren können. Welche Lösung für Ihren Einsatz optimal ist, kalkuliert Ihnen Ihr Fachberater selbstverständlich gerne.

### Zweistellige CO<sub>2</sub>-Reduktion in 10 Jahren

Wir haben die CO<sub>2</sub>-Emissionen unseres gesamten Fahrzeugprogramms in den letzten 10 Jahren drastisch gesenkt. Bei den Elektro- und Diesel-/Treibgas-Gabelstaplern um über 25 Prozent. Bei den Vertikalkommissionierern und Schmalgang-/Schubmaststaplern um über 35 Prozent. Mit einer Reihe von technologischen Innovationen, die heute den Benchmark beim CO<sub>2</sub>-Ausstoß setzen.

### Deutlich verringerte CO<sub>2</sub>-Emissionen bedeuten auch deutlich verringerte Energiekosten.

Technische Innovationen zur Reduzierung von CO<sub>2</sub>-Emissionen prägen heute unseren gesamten Produktzyklus: von der Herstellung über die Nutzung bis zur Aufarbeitung. Und speziell in der Nutzungsphase – in der über 80 Prozent aller Emissionen entstehen – setzen unsere High-Tech-Lösungen den Benchmark. Nutzen Sie diesen Vorteil ganz einfach zu Ihrem Vorteil: um ab sofort Ihre Energiekosten deutlich zu reduzieren und gleichzeitig höchste Umschlagleistungen zu realisieren.  
[www.jungheinrich.de/oekobilanz](http://www.jungheinrich.de/oekobilanz)

### TÜV-zertifizierte Produkt-Ökobilanz

Der TÜV Nord hat die Bilanz systematisch analysiert und gemäß DIN EN ISO 14040 zertifiziert. Damit tragen wir das Umweltprädikat „Geprüfte Produkt-Ökobilanz“.






Opt. bezeichnen  
Firmenname  
Kunden (200 Stück)  
König



**ISO 9001**    Zertifiziert sind die  
**ISO 14001**    deutschen Produktionswerke  
                  in Norderstedt und Moosburg.

 Jungheinrich-Flurförderzeuge  
entsprechen den europäischen  
Sicherheitsanforderungen.

**Jungheinrich**  
**Vertrieb Deutschland AG & Co. KG**

Am Stadtrand 35  
22047 Hamburg  
Telefon 0800 222 585858\*

\* Deutschlandweit kostenfrei

[info@jungheinrich.de](mailto:info@jungheinrich.de)  
[www.jungheinrich.de](http://www.jungheinrich.de)

**JUNGHEINRICH**  
Machines. Ideas. Solutions.