



# DAB18RT

Die Gelenkteleskoparbeitsbühne ist mit einem tiefen Schwerpunkt ausgelegt, der ausgezeichnete Leistungsmerkmale gewährleistet. Die Maschine verfügt über einen sparsamen Dieselmotor und einen achsintegrierten Allradantrieb, der für optimalen Grip im Gelände sorgt. Der Transportmodus für das Einklappen des Auslegers ermöglicht zudem den Versand der Maschine im Container.

## STANDARD AUSRÜSTUNG

- Baukastensystem mit baugleichen Komponenten im gesamten Sortiment
- Proportionalsteuerung
- Lenkung über Joystickwippe
- Rundumleuchte
- Hupe
- Betriebsstundenzähler
- Satz für Extrembedingungen
- Notstromversorgung mit 12 V DC

## ARBEITSKORB

- Selbstnivellierender Arbeitskorb
- Drehbarer Arbeitskorb +/-90 °
- Steckdose am Arbeitskorb

## LEISTUNGEN

- Vordere Pendelachse für höhere Stabilität auf allen Untergründen
- 2 Lenkräder
- Allradantrieb
- Allradantrieb mit formschlüssiger Kraftübertragung
- Drehbereich 360° (endlos)

## SICHERHEIT

- Fahrtrieb-Aktivierungssystem
- Plattform-Lasterfassungssystem
- Borddiagnose
- Neigungskontrolle mit Warnmeldung
- Einklemmschutz
- Notabsenkung

## MOTOR

- Motor Stufe V (Stufe IIIA auf Anfrage)
- Automatische Störabschaltung des Motors
- Motor-Rücklaufsperre
- Motor mit Wiederanlaufschutz
- Hydraulikölkühler

## HAUPTANWENDUNGEN



Baugewerbe



Großver-anstaltungen



Instandhaltung von Flugzeugen, Schiffsreparaturen



Anlagenservice



Erdöl- und Gasindustrie

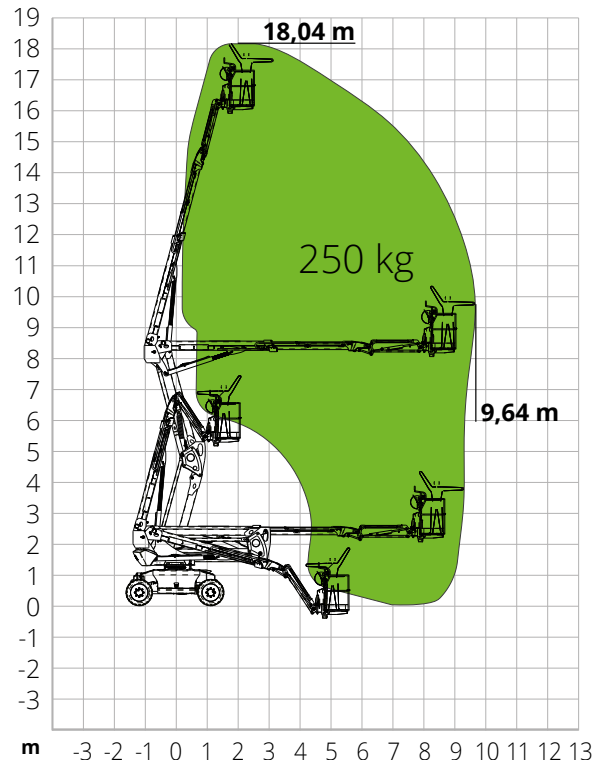


Renovierung

## DAB18RT

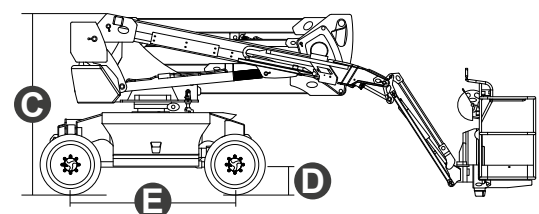
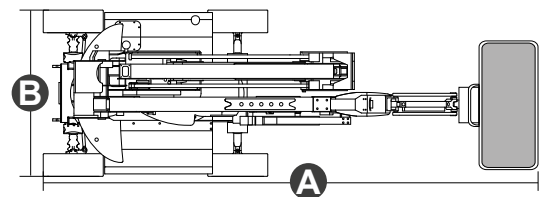
Max. Arbeitshöhe	18,04 m
Max. Höhe Arbeitskorb	16,04 m
Gelenkpunkt	8,23 m
Max. Reichweite	9,64 m
Negative Höhe	1,30 m
Negative Reichweite	8,23 m
Max. Tragkraft	250 kg
Max. Personenzahl	2
Max. Steigfähigkeit (eingefahren)	X-5°/Y-5°
Max. Neigung	40%
Max. Windgeschwindigkeit	12,5 m/s
Wenderadius (außen)	4,49 m
Wenderadius (innen)	2,92 m
Drehbereich Oberwagen (endlos)	360°
JIB-Typ	Regulär
JIB-Länge	4,20 m
Vertikale JIB-Drehung	132°
Breite Arbeitskorb	0,79 m
Länge Arbeitskorb	1,83 m
Drehung Arbeitskorb	180°
Gesamtgewicht	7.920 kg
Geschwindigkeit (eingefahren)	6,0km/h
Geschwindigkeit (ausgefahren)	1,1km/h
Reifen	315/55 D20
Motor	Kubota D1105/18kW
Tankinhalt	115 l
Hydrauliköltank	145 l
Notstromversorgung	-
Antrieb	Hydrostatisch

## LASTDIAGRAMM



## ABMESSUNGEN

<b>A</b> Länge Arbeitsbühne	7,41 m
Länge Arbeitsbühne (Transport)	5,57 m
<b>B</b> Breite Arbeitsbühne (inkl. Räder)	2,33 m
Breite Arbeitsbühne (Transport)	2,33 m
<b>C</b> Höhe Arbeitsbühne	2,55 m
Höhe Arbeitsbühne (Transport)	2,63 m
<b>E</b> Radstand	2,30 m
Bodenfreiheit außerhalb der Fahrzeugkontur	0,19 m
<b>D</b> Bodenfreiheit	0,31 m



NORMENVERWEIS: EN 280, ANSI/SAIA A92.20

# #LIFTDIFFERENT

www.magnith.com



Die in dieser Broschüre enthaltenen Daten dienen zur Information und können ohne Vorankündigung geändert werden.