



DAB24RT

Die Gelenkteleskoparbeitsbühne ist mit einem tiefen Schwerpunkt ausgelegt, der ausgezeichnete Leistungsmerkmale gewährleistet. Die Konstruktionsweise ermöglicht ein Höchstmaß an Einsatzflexibilität und erlaubt auch negative Positionierungen für Arbeitsbereiche unterhalb der Standfläche. Die Maschine verfügt über einen sparsamen Dieselmotor und einen achsintegrierten Allradantrieb, der für optimalen Grip im Gelände sorgt. Der Transportmodus für das Einklappen des Auslegers ermöglicht zudem den Versand der Maschine im Container.

TRANSPORT MODE

STANDARD AUSRÜSTUNG

- Proportionalsteuerung
- Lenkung über Joystickwippe
- Rundumleuchte
- Hupe
- Betriebsstundenzähler
- Satz für Extrembedingungen
- Notstromversorgung mit 12 V DC

LEISTUNGEN

- Vordere Pendelachse für höhere Stabilität auf allen Untergründen
- 4 Lenkräder
- Allradantrieb
- Allradantrieb mit formschlüssiger Kraftübertragung
- Drehbereich 360° (endlos)

MOTOR

- Motor Stufe V (Stufe IIIA auf Anfrage)
- Automatische Störabschaltung des Motors
- Motor-Rücklaufsperre
- Motor mit Wiederanlaufschutz
- Hydraulikölkühler

ARBEITSKORB

- Selbstnivellierender Arbeitskorb
- Drehbarer Arbeitskorb +/-90 °
- Steckdose am Arbeitskorb

SICHERHEIT

- Fahrtrieb-Aktivierungssystem
- Plattform-Lasterfassungssystem
- Borddiagnose
- Neigungskontrolle mit Warnmeldung
- Einklemmschutz
- Notabsenkung

HAUPTANWENDUNGEN



Baugewerbe



Großver-anstaltungen



Instandhaltung von Flugzeugen, Schiffsreparaturen



Anlagenservice



Erdöl- und Gasindustrie



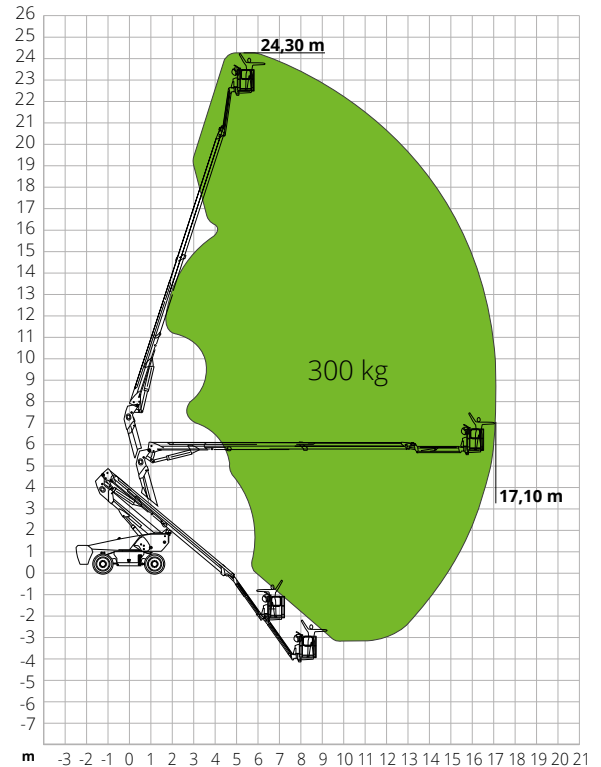
Renovierung

DAB24RT

Max. Arbeitshöhe	24,30 m
Max. Höhe Arbeitskorb	22,30 m
Gelenkpunkt	9,14 m
Max. Reichweite	17,10 m
Negative Höhe	4,03 m
Negative Reichweite	9,14 m
Max. Tragkraft	300 kg
Max. Personenzahl	2
Max. Steigfähigkeit (eingefahren)	45%
Max. Neigung	X-5°/Y-5°
Max. Windgeschwindigkeit	12,5 m/s
Wenderadius (außen)	3,22 m
Wenderadius (innen)	1,87 m
Drehbereich Oberwagen (endlos)	360°
JIB-Typ	Regulär
JIB-Länge	4,20 m
Vertikale JIB-Drehung	135°
Breite Arbeitskorb	0,91 m
Länge Arbeitskorb	2,44 m
Drehung Arbeitskorb	180°
Gesamtgewicht	17.200 kg
Geschwindigkeit (eingefahren)	6,0km/h
Geschwindigkeit (ausgefahren)	1,1km/h
Reifen	385/45-28
Motor	Deutz TD2.9 L4/55.4kW
Tankinhalt	135 l
Hydrauliköltank	165 l
Notstromversorgung	12V
Antrieb	Hydrostatisch

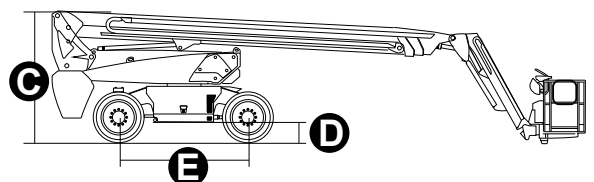
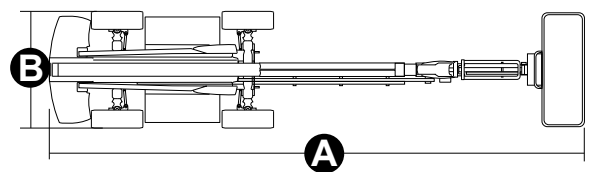
NORMENVERWEIS: EN 280, ANSI/SAIA A92.20

LASTDIAGRAMM



ABMESSUNGEN

A Länge Arbeitsbühne	9,83 m
Länge Arbeitsbühne (gedreht Arbeitskorb)	10,03 m
B Breite Arbeitsbühne (inkl. Räder)	2,50 m
Breite Arbeitsbühne (Transport)	2,33 m
C Höhe Arbeitsbühne	2,89 m
Höhe Arbeitsbühne (Transport)	2,89 m
E Radstand	2,80 m
Seitlicher Überhang	1,61 m
D Bodenfreiheit	0,41 m



#LIFTDIFFERENT

www.magnith.com



Die in dieser Broschüre enthaltenen Daten dienen zur Information und können ohne Vorankündigung geändert werden.