



EAB22RT

Die Arbeitsbühne ist mit einem integrierten Batteriesatz mit hoher Kapazität ausgestattet. Dieser Lösung ist ein geräuscharmer und emissionsfreier Betrieb zu verdanken, der die Maschine zum idealen Partner für den Einsatz in Innenräumen macht. Ein Allradantrieb gewährt mehr Stabilität auf allen Untergründen. Der Transportmodus für das Einklappen des Auslegers ermöglicht zudem den Versand der Maschine im Container.

STANDARD AUSRÜSTUNG

- Proportionalsteuerung
- Lenkung über Joystickwippe
- Rundumleuchte
- Hupe
- Betriebsstundenzähler
- Satz für Extrembedingungen
- Notstromversorgung mit 12 V DC

LEISTUNGEN

- Vordere Pendelachse für höhere Stabilität auf allen Untergründen
- 2 Lenkräder
- Allradantrieb
- Allradantrieb mit formschlüssiger Kraftübertragung
- Drehbereich 360° (endlos)

ARBEITSKORB

- Selbstnivellierender Arbeitskorb
- Drehbarer Arbeitskorb +/-90 °
- Steckdose am Arbeitskorb

SICHERHEIT

- Fahrtrieb-Aktivierungssystem
- Plattform-Lasterfassungssystem
- Borddiagnose
- Neigungskontrolle mit Warnmeldung
- Einklemmschutz
- Notabsenkung

BATTERIE

- TIANNENG - Bleibatterie
- Batteriekapazität: 48V/375Ah
- Ladegerät: 48VDC/60A
- Einphasig 220 V
- Ladezeit von 0 auf 100 % (h)*: 5



EMISSIONSFREI

HAUPTANWENDUNGEN



Baugewerbe



Großver-anstaltungen



Instandhaltung von Flugzeugen, Schiffsreparaturen



Anlagenservice



Erdöl- und Gasindustrie



Renovierung

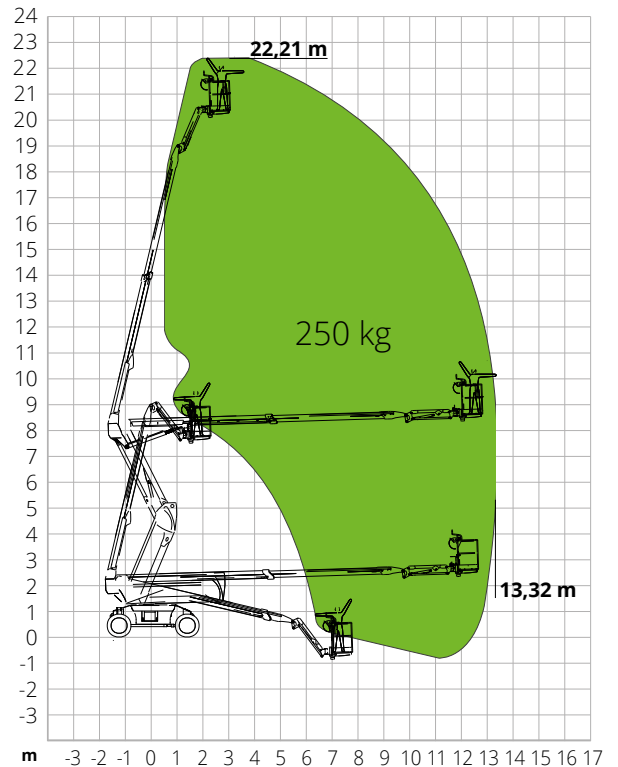
EAB22RT

| | |
|-----------------------------------|-------------------------|
| Max. Arbeitshöhe | 22,21 m |
| Max. Höhe Arbeitskorb | 20,21 m |
| Gelenkpunkt | 8,13 m |
| Max. Reichweite | 13,32 m |
| Negative Höhe | 1,77 m |
| Negative Reichweite | 8,13 m |
| Max. Tragkraft | 250 kg |
| Max. Personenzahl | 2 |
| Max. Steigfähigkeit (eingefahren) | 35% |
| Max. Neigung | X-5°/Y-5° |
| Max. Windgeschwindigkeit | 12,5m/s |
| Wenderadius (außen) | 4,49 m |
| Wenderadius (innen) | 2,92 m |
| Drehbereich Oberwagen (endlos) | 360° |
| JIB-Typ | Regulär |
| JIB-Länge | 4,20 m |
| Vertikale JIB-Drehung | 132° |
| Breite Arbeitskorb | 0,79 m |
| Länge Arbeitskorb | 1,83 m |
| Drehung Arbeitskorb | 180° |
| Gesamtgewicht | 9.500 kg |
| Geschwindigkeit (eingefahren) | 6,0km/h |
| Geschwindigkeit (ausgefahren) | 1,1km/h |
| Reifen | 315/55 D20 |
| Hydrauliköltank | 145 l |
| Batterietyp | TIANNENG - Bleibatterie |
| Batteriekapazität | 48V/320Ah |
| Ladegerät | 48VDC/60A |
| Ladegerättyp | Einphasig 220 V |
| Ladezeit von 0 auf 100 % (h)* | 5 |
| Fahrtrieb | 34VAC/9kW |
| Hubtrieb | 34VAC/13kW |
| Notstromversorgung | - |
| Antrieb | Hydrostatisch |

*Rechnerisch ermittelter Wert. Der Wert kann in Abhängigkeit von den Witterungs- und Einsatzbedingungen abweichen

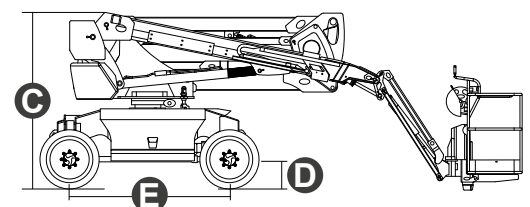
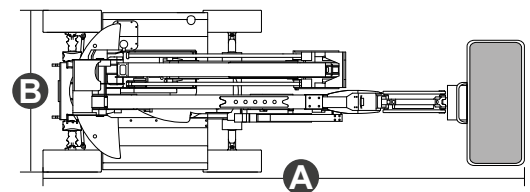
NORMENVERWEIS: EN 280, ANSI/SAIA A92.20

LASTDIAGRAMM



ABMESSUNGEN

| | |
|--|--------|
| A Länge Arbeitsbühne | 9,55 m |
| Länge Arbeitsbühne (Transport) | 7,71 m |
| B Breite Arbeitsbühne (inkl. Räder) | 2,33 m |
| Breite Arbeitsbühne (Transport) | 2,33 m |
| C Höhe Arbeitsbühne | 2,55 m |
| Höhe Arbeitsbühne (Transport) | 2,57 m |
| E Radstand | 2,30 m |
| Seitlicher Überhang | 0,93 m |
| D Bodenfreiheit | 0,31 m |



#LIFTDIFFERENT

www.magnith.com



Die in dieser Broschüre enthaltenen Daten dienen zur Information und können ohne Vorankündigung geändert werden.