



# HAB18RT

Die umweltfreundliche Hybridarbeitsbühne ermöglicht dank dem Reichweitenverlängerer (Range Extender) das Arbeiten im elektrischen Betrieb mit einer bis auf 30 Tage verlängerten Autonomie. In Kombination mit dem Verbrennungsmotor kann der Reichweitenverlängerer (Range Extender) jederzeit die Batterien laden. Ein Allradantrieb gewährt mehr Stabilität auf allen Untergründen. Der Transportmodus für das Einklappen des Auslegers ermöglicht zudem den Versand der Maschine im Container.

## STANDARD AUSRÜSTUNG

- Baukastensystem mit baugleichen Komponenten im gesamten Sortiment
- Proportionalsteuerung
- Lenkung über Joystickwippe
- Rundumleuchte
- Hupe
- Betriebsstundenzähler
- Satz für Extrembedingungen
- Notstromversorgung mit 12 V DC

## LEISTUNGEN

- Vordere Pendelachse für höhere Stabilität auf allen Untergründen
- 2 Lenkräder
- Allradantrieb
- Allradantrieb mit formschlüssiger Kraftübertragung
- Drehbereich 360° (endlos)

## ARBEITSKORB

- Selbstnivellierender Arbeitskorb
- Drehbarer Arbeitskorb +/-90°
- Steckdose am Arbeitskorb

## SICHERHEIT

- Fahrtrieb-Aktivierungssystem
- Plattform-Lasterfassungssystem
- Borddiagnose
- Neigungskontrolle mit Warnmeldung
- Einklemmschutz
- Notabsenkung

## BATTERIA

- TIANNENG - Bleibatterie
- Batteriekapazität: 48V/320Ah
- Ladegerät: 48VDC/60A
- Einphasig 220 V
- Ladezeit von 0 auf 100 % (h)\*: 4,5
- Motore Range extender: FIRMAN AN192F/7.6kW

## HAUPTANWENDUNGEN



Baugewerbe



Großver-anstaltungen



Instandhaltung von Flugzeugen, Schiffsreparaturen



Anlagenservice



Erdöl- und Gasindustrie



Renovierung

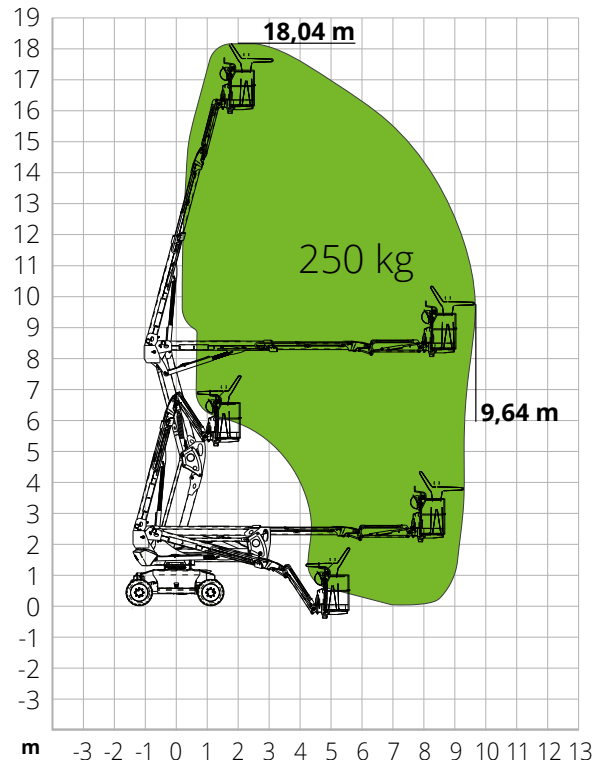
## HAB18RT

Max. Arbeitshöhe	18,04 m
Max. Höhe Arbeitskorb	16,04 m
Gelenkpunkt	8,23 m
Max. Reichweite	9,64 m
Negative Höhe	1,30 m
Negative Reichweite	8,23 m
Max. Tragkraft	250 kg
Max. Personenzahl	2
Max. Steigfähigkeit (eingefahren)	X-5°/Y-5°
Max. Neigung	40%
Max. Windgeschwindigkeit	12,5m/s
Wenderadius (außen)	4,49 m
Wenderadius (innen)	2,92 m
Drehbereich Oberwagen (endlos)	360°
JIB-Typ	Regulär
JIB-Länge	4,20 m
Vertikale JIB-Drehung	132°
Breite Arbeitskorb	0,79 m
Länge Arbeitskorb	1,83 m
Drehung Arbeitskorb	180°
Gesamtgewicht	7.920 kg
Geschwindigkeit (eingefahren)	6,0km/h
Geschwindigkeit (ausgefahren)	1,1km/h
Reifen	315/55 D20
Reichweitenverlängerer (Range Extender)	FIRMAN AN192F/7.6kW
Tankinhalt	30 l
Hydrauliköltank	145 l
Batterietyp	TIANNENG - Bleibatterie
Batteriekapazität	48V/320Ah
Ladegerät	48VDC/60A
Ladegerättyp	Einphasig 220 V
Ladezeit von 0 auf 100 % (h)*	4,5
Fahrtrieb	34VAC/9kW
Hubtrieb	34VAC/13kW
Notstromversorgung	-
Antrieb	Hydrostatisch

\*Rechnerisch ermittelter Wert. Der Wert kann in Abhängigkeit von den Witterungs- und Einsatzbedingungen abweichen

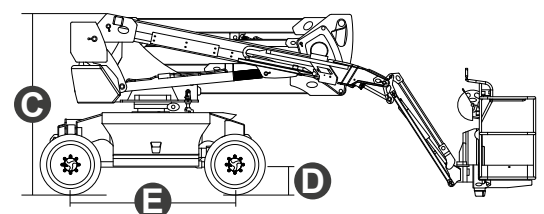
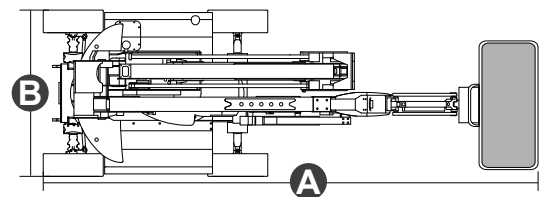
**NORMENVERWEIS:** EN 280, ANSI/SAIA A92.20

## LASTDIAGRAMM



## ABMESSUNGEN

<b>A</b> Länge Arbeitsbühne	7,41 m
Länge Arbeitsbühne (Transport)	5,57 m
<b>B</b> Breite Arbeitsbühne (inkl. Räder)	2,33 m
Breite Arbeitsbühne (Transport)	2,33 m
<b>C</b> Höhe Arbeitsbühne	2,55 m
Höhe Arbeitsbühne (Transport)	2,63 m
<b>E</b> Radstand	2,30 m
Bodenfreiheit außerhalb der Fahrzeugkontur	0,19 m
<b>D</b> Bodenfreiheit	0,31 m



# #LIFTDIFFERENT

www.magnith.com



Die in dieser Broschüre enthaltenen Daten dienen zur Information und können ohne Vorankündigung geändert werden.