



HAB28RT

Die umweltfreundliche Hybridarbeitsbühne ermöglicht dank dem Reichweitenverlängerer (Range Extender) das Arbeiten im elektrischen Betrieb mit einer bis auf 30 Tage verlängerten Autonomie. In Kombination mit dem Verbrennungsmotor kann der Reichweitenverlängerer (Range Extender) jederzeit die Batterien laden. Die Konstruktionsweise mit tiefem Schwerpunkt erlaubt auch negative Positionierungen für Arbeitsbereiche unterhalb der Standfläche. Allradantrieb und -lenkung gewähren mehr Stabilität auf allen Untergründen. Der Transportmodus für das Einklappen des Auslegers ermöglicht zudem den Versand der Maschine im Container.

 **TRANSPORT MODE**

STANDARD AUSRÜSTUNG

- Proportionalsteuerung
- Lenkung über Joystickwippe
- Rundumleuchte
- Hupe
- Betriebsstundenzähler
- Satz für Extrembedingungen
- Notstromversorgung mit 12 V DC

LEISTUNGEN

- Vordere Pendelachse für höhere Stabilität auf allen Untergründen
- 4 Lenkräder
- Allradantrieb
- Allradantrieb mit formschlüssiger Kraftübertragung
- Drehbereich 360° (endlos)

ARBEITSKORB

- Selbstnivellierender Arbeitskorb
- Drehbarer Arbeitskorb +/-90 °
- Steckdose am Arbeitskorb

SICHERHEIT

- Fahrtrieb-Aktivierungssystem
- Plattform-Lasterfassungssystem
- Borddiagnose
- Neigungskontrolle mit Warnmeldung
- Einklemmschutz
- Notabsenkung

BATTERIE

- Lithium-Batterie - wartungsfrei
- Batteriekapazität: 80V/320Ah
- Ladegerät: -
- Einphasig und dreiphasig 380 V & 220 V
- Ladezeit von 0 auf 100 % (h)*: 5,5
- Motore Range extender: Kubota Z482/9.8kW

HAUPTANWENDUNGEN



Baugewerbe



Großver-anstaltungen



Instandhaltung von Flugzeugen, Schiffsreparaturen



Anlagenservice



Erdöl- und Gasindustrie



Renovierung

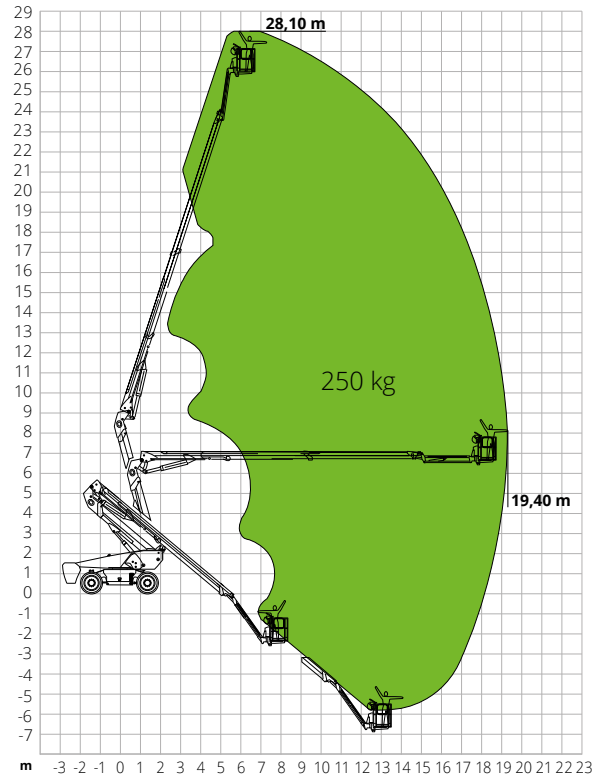
HAB28RT

Max. Arbeitshöhe	28,10 m
Max. Höhe Arbeitskorb	26,10 m
Gelenkpunkt	9,14 m
Max. Reichweite	19,40 m
Negative Höhe	9,14 m
Negative Reichweite	6,61 m
Max. Tragkraft	250 kg
Max. Personenzahl	2
Max. Steigfähigkeit (eingefahren)	45%
Max. Neigung	X-5°/Y-5°
Max. Windgeschwindigkeit	12,5m/s
Wenderadius (außen)	3,22 m
Wenderadius (innen)	1,87 m
Drehbereich Oberwagen (endlos)	360°
JIB-Typ	Regulär
JIB-Länge	4,20 m
Vertikale JIB-Drehung	135°
Breite Arbeitskorb	0,91 m
Länge Arbeitskorb	2,44 m
Drehung Arbeitskorb	180°
Gesamtgewicht	18.400 kg
Geschwindigkeit (eingefahren)	6,0km/h
Geschwindigkeit (ausgefahren)	1,1km/h
Reifen	385/45-32
Reichweitenverlängerer (Range Extender)	Kubota Z482/9.8kW
Tankinhalt	110 l
Hydrauliköltank	165 l
Batterietyp	Lithium-Batterie - wartungsfrei
Batteriekapazität	80V/320Ah
Ladegerät	-
Ladegerättyp	Einphasig und dreiphasig 380 V & 220 V
Ladezeit von 0 auf 100 % (h)*	5,5
Fahrtrieb	54VAC/18kW
Hubantrieb	-
Notstromversorgung	12V
Antrieb	Hydrostatisch

*Rechnerisch ermittelter Wert. Der Wert kann in Abhängigkeit von den Witterungs- und Einsatzbedingungen abweichen

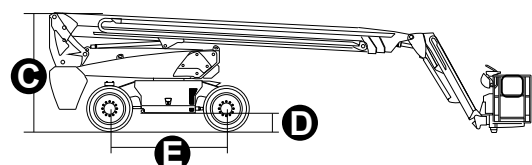
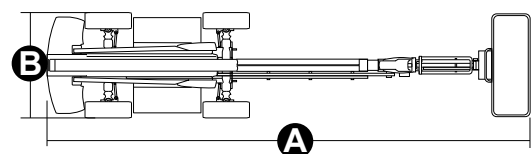
NORMENVERWEIS: EN 280, ANSI/SAIA A92.20

LASTDIAGRAMM



ABMESSUNGEN

A Länge Arbeitsbühne	11,83 m
Länge Arbeitsbühne (gedreht Arbeitskorb)	12,03 m
B Breite Arbeitsbühne (inkl. Räder)	2,50 m
Breite Arbeitsbühne (Transport)	2,33 m
C Höhe Arbeitsbühne	2,89 m
Höhe Arbeitsbühne (Transport)	2,89 m
E Radstand	2,80 m
Seitlicher Überhang	1,61 m
D Bodenfreiheit	0,41 m



#LIFTDIFFERENT

www.magnith.com



Die in dieser Broschüre enthaltenen Daten dienen zur Information und können ohne Vorankündigung geändert werden.