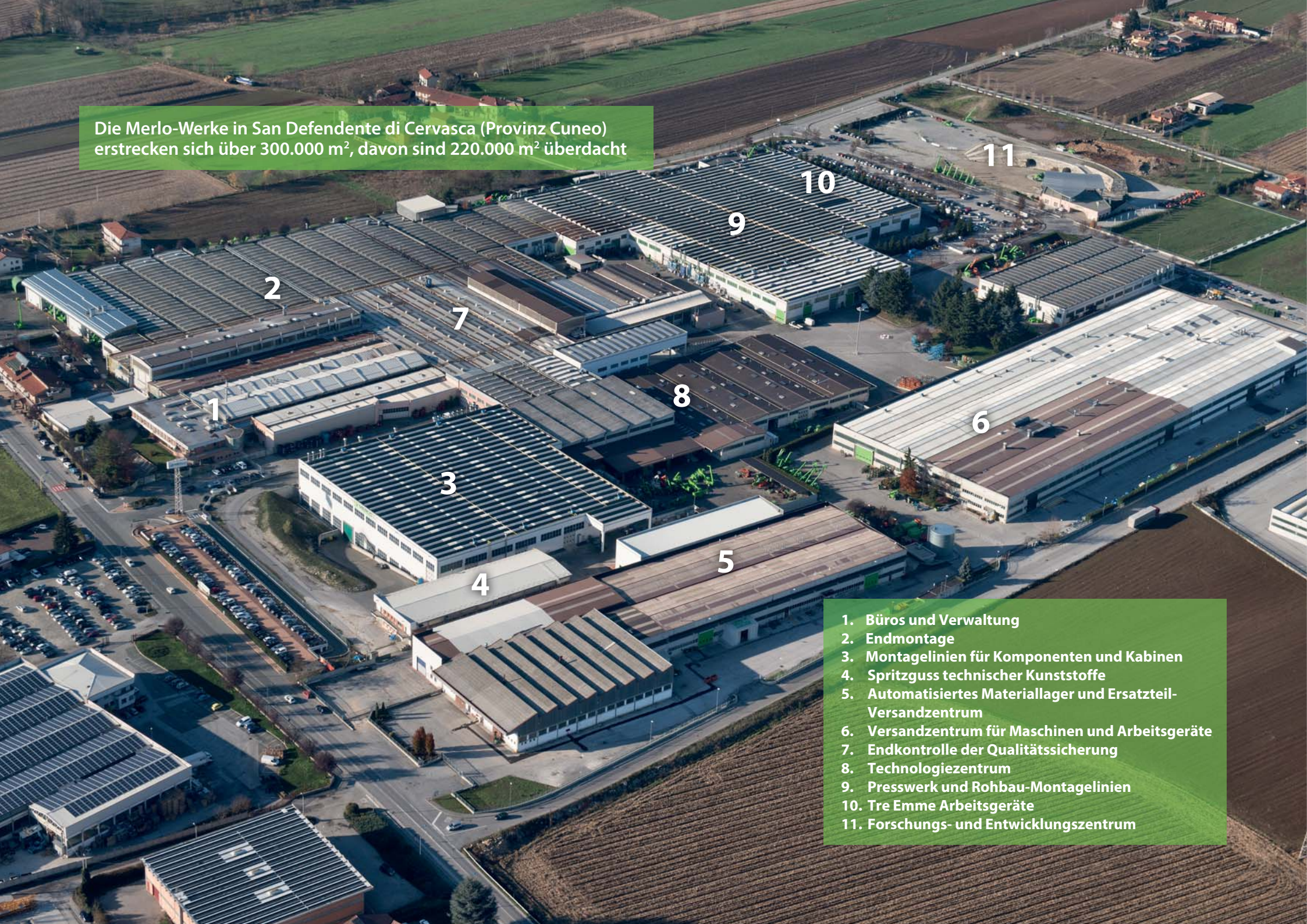




STANDARD 38.10 + 42.7

Die Merlo-Werke in San Defendente di Cervasca (Provinz Cuneo) erstrecken sich über 300.000 m², davon sind 220.000 m² überdacht



1. Büros und Verwaltung
2. Endmontage
3. Montagelinien für Komponenten und Kabinen
4. Spritzguss technischer Kunststoffe
5. Automatisiertes Materiallager und Ersatzteil-Versandzentrum
6. Versandzentrum für Maschinen und Arbeitsgeräte
7. Endkontrolle der Qualitätssicherung
8. Technologiezentrum
9. Presswerk und Rohbau-Montagelinien
10. Tre Emme Arbeitsgeräte
11. Forschungs- und Entwicklungszentrum

Die Merlo-Gruppe

Technologie und Sicherheit

Seit 1964 zeichnen Innovationen die Merlo Unternehmensgeschichte aus. Merlo steht als Marke für zukunftsweisende Technologien bei Teleskop-Maschinen. Die Entwicklung komplexer Projekte, von der Idee zur Umsetzung, von der Planung zum Vertrieb fordert fortschrittliche Lösungen, um die Aufgaben und möglichen Trends in einem hart umkämpften Markt zu begleiten und zu realisieren.

Das Ergebnis sind kompakte und agile Teleskop-Maschinen, deren Leistungen, Komfort, Effizienz und Sicherheit Maßstäbe setzen.

Auf der Agritechnica 2013 wurden Merlo-Maschinen mit drei namhaften Auszeichnungen prämiert:

- Turbofarmer 42.7 Hybrid: Goldmedaille für Innovation auf der Agritechnica
- Turbofarmer II: Maschine des Jahres 2014 in der Kategorie Materialhandhabung und Logistik
- Multifarmer: Meilenstein der Landtechnik

Zur SIMA 2015 erhielten die Kompakt- und Medium-Turbofarmer die Auszeichnung «Maschine des Jahres 2015» in der Kategorie Materialhandhabung und Logistik.

- Über 1.100 Mitarbeiter
- Gesamtfläche 300.000 m², davon 220.000 m² überdachte Fläche
- 90 % Exportanteil
- 600 Vertriebspartner weltweit
- 8 % des Umsatzes für Forschung und Entwicklung
- 60 Fertigungsroboter



Automatisierte Biegeanlage für Ausleger-Kastenprofile



Roboterschweißung des Roto Fahrgestells

Merlo, Pionier der Teleskop-Maschinen
und ihrer Einsätze in der Landwirtschaft,
präsentiert die Standard-Serie



Standard-Serie von Merlo

Die Teleskop-Maschinen für den Landwirt

1996 führte Merlo seine Teleskop-Maschinen für die Landwirtschaft ein. Gestützt auf unsere fünfzigjährige Erfahrung in der Entwicklung komplexer Technologien präsentieren wir die neue Generation der Standard-Serie.

- Mehr Komfort** → Die geräumigste Kabine der Leistungsklasse
- Gefederte Fahrerkabine, eine einzigartige und patentierte Lösung
- Höhere Effizienz** → 18 % niedrigerer Kraftstoffverbrauch durch serienmäßigen Eco Power Drive (EPD)
- Mehr Leistung** → 136-PS-Motor (Euro IV/Tier 4 Final) ohne Partikelfilter
- Vielseitigkeit** → VersionTT: Niveaueingleich und Seitenvershub des Oberwagens
- Mechanische Zapfwelle (optional)
- Noch sicherer** → Fahrerkabine gemäß ROPS/FOPS-Normen Level II*
- M CDC - Dynamische Überlastbegrenzung

* EU-Norm EN ISO 3449/2008, Schutzniveau II (das höchste Schutzniveau der Norm, entspricht einem aus 5,22 Metern Höhe herabstürzenden Gegenstand von 227 kg)



- Schwingungsgedämpfte Kabine CS einmalig in der Welt der Teleskope
- EPD -18 % Verbrauch
- TT-Niveaueingleich + Seitenvershub
Vielseitigkeit und Präzision
- 7 bis 10 Meter: leistungsfähige Teleskoparme

Die Standard-Serie

Ein Technologie-Paket



Komfort

- Marktweit größte Kabine (1010 mm Innenbreite)
- „CS“ schwingungsgedämpfte Kabine - höchster Komfort

Hydraulik

- Load-Sensing-Pumpe mit Elektromechanischem Joystick
- Load-Sensing-Pumpe + Flow-Sharing mit Elektronischer Joystick (CS)

Effizienz – Antriebsstrang

- Tier 4 Final-Motoren mit 136 PS
- Hydrostatischer 2-Gang-Fahrtrieb von Merlo
- CVTronic-Getriebe (spezielle Modelle, CS und TT)
- EPD - Eco Power Drive - in allen Modellen. EPD Top-Option.

Fortschrittliche Systeme von Merlo

- Niveaueingleich + Seitenvershub
- Schnellkupplung der Anbaugeräte mit Tac-Lock

Leistungen

- Hubhöhen von 7 bis 10 Metern
- Tragkraft von 3,8 bis 4,2 Tonnen

Sicherheit

- M CDC dynamische Lastkontrolle von Merlo
- Kabine mit ROPS/FOPS-Zulassung

Vielseitige Zuanwendungen

- Anhängerkupplungen bis 21 t
- Hydraulikanschlüsse (2 opt.)
- Anhängerbremse (pneum.)

Vielseitigkeit im Feld

- Mechanische Zapfwelle (Option)
- Wirkungsgrad 90 % der Motorleistung

Die Standard-Serie

Modelle für viele Einsätze

MODELL	KABINE										
	KABINE		AUSSTATTUNG		RAHMEN		GETRIEBE		SICHERHEIT		
	Starr	Gefedert - CS	STANDARD	PREMIUM	Starr	Niveaueingleich + Seitenvershub	2-Gang	MCVTronic	CDC Light	Display CDC	
TF42.7	TF42.7-140	●		●	●	●		●		●	○
	TF42.7 CS-140		●	●	●	●		●		●	○
	TF42.7 CS-140 CVTRONIC		●	●	●	●		●		●	○
	TF42.7 TT-140	●		●	●		●		●		○
	TF42.7 TT CS-140		●	●	●	●	●		●		○
	TF42.7 TT CS-140 CVTRONIC		●	●	●	●		●		●	○
TF38.10	TF38.10-140	●		●	●	●		●		●	○
	TF38.10 CS-140		●	●	●	●		●		●	○
	TF38.10 CS-140 CVTRONIC		●	●	●	●		●		●	○
	TF38.10 TT-140	●		●	●		●		●		○
	TF38.10 TT CS-140		●	●	●	●	●		●		○
	TF38.10 TT CS-140 CVTRONIC		●	●	●	●		●		●	○

● Serienmäßig, ○ Auf Wunsch.



Ein umfassendes Programm:

- Erhältlich sind 2 Modelle in 12 unterschiedlichen Ausführungen
- 2 Armausführungen von 7 und 10 m
- 2 Tragfähigkeiten von 3,8 und 4,2 t
- Motor mit 136 PS

A close-up photograph of a green tractor's engine compartment. A reverse fan is shown in operation, blowing a large volume of straw and chaff away from the cooling fan. The tractor's body is painted a vibrant green, and the word "TURBOFARMER" is printed in white and green on a black panel. The background shows a rural setting with a white building and trees.

Umkehrlüfter serienmäßig für alle Modelle
Stets saubere Kühler

TURBOFARMER

Motoren und Antriebe

Mehr Leistung und weniger Verbrauch

- ✓ Die Standard Modelle werden mit einem Tier 4 Final Motor mit 100 kW/136 PS mit 3,6 Litern bei 2300 U/min, Drehmoment 500 Nm bei 1600 U/min ausgestattet
- ✓ Es sind zwei hydrostatische Antriebe verfügbar: mit 2-Gang-Getriebe oder mit stufenlosem Merlo CVTronic Getriebe
- ✓ Der hydrostatische Merlo Antrieb verfügt über einen vom Ölkreislauf des Teleskoparm vollkommen unabhängigen Ölkreislauf, der höchste Leistung und einen geringeren Ölverbrauch garantiert
- ✓ Ein Umkehrwendelüfter ist bei den Medium-Modellen serienmäßig verbaut **1**
- ✓ Eco Power Drive (EPD) ist standardmäßig bei Modellen der Serie verbaut. Es regelt automatisch die Motordrehzahl entsprechend den Betriebsbedingungen. Außerdem kommen durch EPD Plus serienmäßig die Funktionen Heavy Load Eco **2** und Speed Control hinzu **3**
- ✓ Mit der Speed-Control-Funktion kann die Fahrtgeschwindigkeit der Maschine gespeichert und konstant gehalten werden (ideal für den Materialumschlag)
- ✓ Alle Modelle mit elektronischem Joystick (serienmäßig bei CS) haben das EPD Top System, das zur EPD Plus Ausführung noch die automatische Kontrolle der Dieselmotordrehzahl aufgrund der Joystick-Bewegungen hinzufügt. Je stärker die Neigung des Joysticks, umso höher ist die Motordrehzahl
- ✓ Der Wahlschalter für die Motordrehzahl **4** erlaubt dem Bediener beizubehaltende Mindestmotordrehzahl (Wahlschalter in Position **A**) oder die maximale Motordrehzahl während der Verwendung des Joysticks im selbstbeschleunigenden Modus (Wahlschalter in Position **B**)



- Tier 4 Final Motor mit 100 kW/136 PS
- Umkehrwendelüfter serienmäßig für stets saubere Kühler
- EPD System: um 18% geringerer Verbrauch im Vergleich zu herkömmlicher Technologie
- EPD Top garantiert eine bedarfsgerechte Ansprache des Teleskoparms bei gleichzeitigem minimalen Verbrauch

Modellauswahl mit neuem CVTronic-Getriebe
Beschleunigen von 0 bis 40 km/h
ohne Kraftflussunterbrechung oder Schaltpausen



Merlo CVTronic

Das stufenlose Getriebe von Merlo

Unser CVTronic-Getriebe, basierend auf Merlos Hydrostat-Erfahrungen, ermöglicht Beschleunigungen ohne Zugkraftunterbrechung und ohne Schaltpausen von 0 bis 40 km/h (Option).

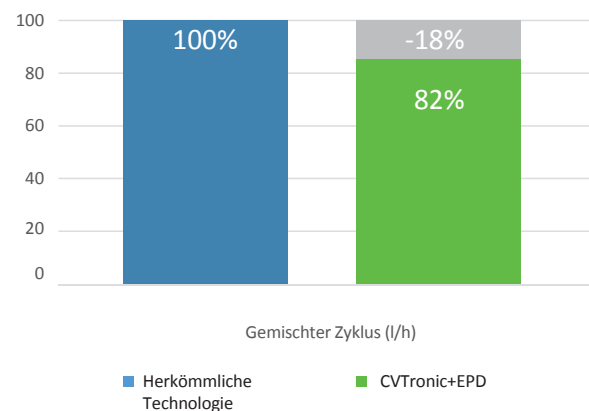
Der Fahrtrieb setzt sich aus zwei hydrostatischen Axialkolbenmotoren zusammen, die von einer elektronisch gesteuerten Hydraulikpumpe gespeist werden.

Bei niedrigen Betriebsgeschwindigkeiten arbeiten sie zusammen und liefern das höchstmögliche Drehmoment, das herkömmliche hydrostatische Fahrtriebe um 12 % übertrifft.

Bei Transportarbeiten schaltet das Steuersystem den zweiten hydrostatischen Motor automatisch aus und das von der Pumpe stammende Öl versorgt nur den hydrostatischen Hauptmotor, der den Turbofarmer auf die Höchstgeschwindigkeit beschleunigt.



Technologie MERLO CVTRONIC + EPD



- + 12 % Drehmoment bei niedriger Geschwindigkeit im Vergleich zu herkömmlichen hydrostatischen Fahrtrieben
- Gleichmäßige und progressive Beschleunigung von 0 auf 40 km/h ohne Schaltpausen
- -18 % Verbrauch dank EPD-System

Standard Kabine

4

1. Joystick mit Fahrrichtungsschalter (auch am Lenker vorhanden):
Ergonomie und Benutzerfreundlichkeit
2. Klimaanlage: entspricht den Standards der Automobilindustrie und sorgt für eine schnelle Kühlung und Beheizung
3. Inching-Steuerung: Dieses spezifische Pedal ermöglicht die millimetergenaue Steuerung der Maschine
4. Gebogene Windschutzscheibe: gute Sichtverhältnisse nach oben - für Arbeiten in der Höhe
5. Merlo CDC Light
6. Ablagefach

5

2

2

6

3

1



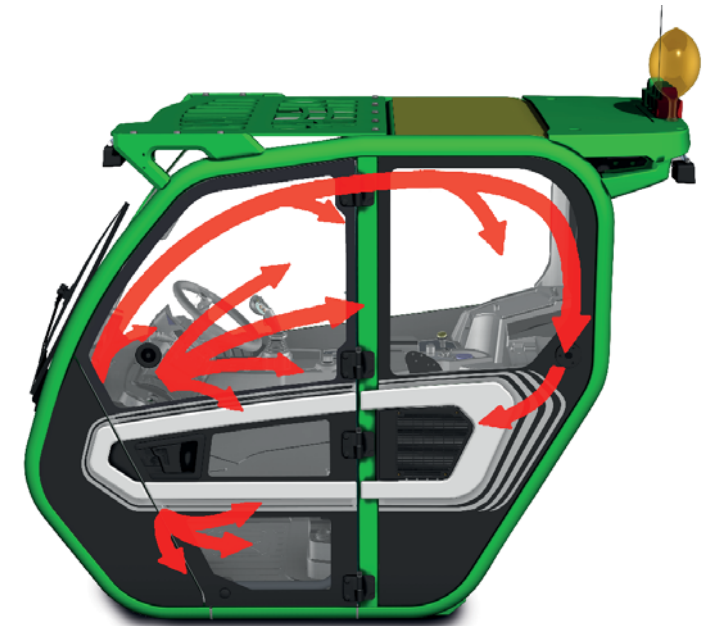
Die Komfort-Kabine

Ein durchdachter Arbeitsplatz

Die Merlo Modul-Kabine bietet hohen Komfort. Sie ist mit 1010 mm Innenbreite die geräumigste im Marktsegment. Merlo achtete bei der Konzeption auf viele thermische und akustische Details. Sie ist weitgehend abgedichtet, um ein Eindringen von Staub in den Innenraum zu verhindern. Die von Grund auf neue und nach den Standards der Automobilindustrie entwickelte Klimaanlage zeigt schnelle Aufwärm- und Abkühlzeiten. Gute Arbeitsbedingungen für den Bediener schafft sie auch bei Hitze und Frost. Die Frischluftöffnung ist seitlich an der Kabine angebracht, fern von möglichen Staub- und Schmutzquellen. Die acht Luftdüsen im Innenraum, davon drei für die Windschutzscheibenentfrostung, sorgen für optimale Klimaverhältnisse.

Die CS-Modelle der Serie verfügen über eine gefederte Kabine. Sie unterstützt Fahrer bei besonders harten Einsätzen.

KLIMAANLAGE



- Breite 1010 mm. Die breiteste Kabine der Kategorie
- 8 Modelle mit schwingungsgedämpfter „CS“-Kabine
- um -3 dB reduzierte Innenlautstärke der Kabine



Hydropneumatisch aufgehängte Kabine vom Bediener aktivierbar. Einzigartig auf dem Markt



Hydropneumatische BSS-Aufhängung des Arms (optional), vom Bediener aktivierbar, kann nur unter 3 km/h aktiviert werden



Pneumatikstutz für außerordentlichen Komfort



Premium Kabine Komfort Plus

Die Standard- und die Premium-Kabine weisen identische Abmessungen auf und erfüllen die höchsten ROPS- und FOPS-Sicherheitsstandards (Stufe II). Die Premium-Kabine bietet eine gehobene Innenausstattung.

Alle Holme sind mit Profilen verkleidet. Das Lenkrad besteht aus hochwertigem Kunststoff. Ein Griff am mittleren Kabinenholm erleichtert das Ein- und Aussteigen von innen. Die Farbgebung ist insgesamt abgerundet, so zeigen sich bei den Premium-Kabine ein grüner Türgriff und ein mattgraues Armaturenbrett.

Der Kabinenhimmel ist hellgrau und fest installiert. Alle Modelle sind als Sonderausstattung auch mit Klimaanlage und einer Auswahl von fünf automatischen Belüftungsströmen erhältlich.

CDC - Dynamische Lastkontrolle

Pluspunkt Sicherheit

Die Merlo Gruppe betrachtet Sicherheit als absolut essentiellen Wert und hat aus diesem Grund das M-CDC-System erfunden. Das Ziel des Systems ist es, die Möglichkeiten der Teleskopmaschine und des jeweiligen Anbaugerätes effektiv auszunutzen bei gleichzeitiger Wahrung der Personalsicherheit. Der Bediener kann jederzeit die dynamische Stabilität des Fahrzeugs über den leuchtenden Punkt **3** auf dem Bildschirm, im M CDC Display (Sonderausstattung) oder über die Ampel auf der vorderen Säule bei der M CDC Light Ausführung überprüfen. Bei Bewegungen, welche die Stabilität der Teleskopmaschine beeinträchtigen, sperrt das M CDC System den Teleskoparm und verhindert weitere erschwerende Bewegungen.



Die Ampelanzeige auf der rechten Säule liefert rasche und klare Informationen über die Stabilität der Maschine



CDC Display*

Alle Informationen zur Sicherheit werden klar auf dem Farbdisplay mit 8,5" angezeigt. Eine Anzeige auf dem Lastdiagramm informiert den Bediener über die dynamische Stabilität der Teleskopmaschine und die M CDC verhindert Risiken für das Längsgleichgewicht des Ausgleichs, indem bei Bedarf die Bewegungen des Teleskoparms gesperrt werden.

- | | |
|---|--------------------------|
| 1. Verwendetes Anbaugerät | 4. Lasterkennungs-Menü |
| 2. Arbeitsbereich des Teleskoparms | 5. Betriebsparameter |
| 3. Aktuelle Positionierung der Last am Teleskoparm (durch einen farbigen Punkt dargestellt) | 6. Betriebsinformationen |
| | 7. Stabilitätsindex |

* Eine exklusive Merlo Funktion, die bei allen Modellen als Sonderausstattung erhältlich ist.



Armbewegung: Geschwindigkeit und Präzision

Präzision im Teleskoparm

Markenzeichen „Merlo“

Merlo produziert seine Teleskoparme im eigenen Werk. Spezielle Technologien gewährleisten einen besonders widerstandsfähigen und leichten Aufbau. Sie erlauben dem Anwender, Lasten sicher und punktgenau zu platzieren.

- ✓ Auf der neutralen Biegeachse verschweißte Stahlbleche
- ✓ Patentierte Lösung mit im Arminnen sicher untergebrachten Ausladungsmechanismus und Hydraulikleitungen, erlaubt einen leichten Zugang für Wartungsarbeiten
- ✓ Tac-Lock: hydraulische Schnellwechslung der Anbaugeräte direkt von der Kabine aus
- ✓ Niveaueingleich: Mit dem im Chassis integrierten Niveaueingleich lassen sich seitliche Bodenueingungen für eine standsichere Arbeit ausbalancieren.
- ✓ Seitenvershub: Der Seitenvershub des Oberwagens erlaubt höchste Präzision, Komfort und Zeitersparnis beim Positionieren des Ladeguts.



ARBEITSZEITEN	Sekunden
ANHEBEN	6,6
SENKEN	5,5
AUSFAHREN	5
EINZIEHEN	3,3



- Leichtere und widerstandsfähigere Arme: robotergeschweißte Naht an der Neutralachse.
- Im Arminnen sicher untergebrachter Ausladungsmechanismus
- TT-Modelle: einzigartige und patentierte Niveaueingleich- und Seitenvershub-Systeme

Ein einziges Teleskop,
zahlreiche Anwendungen



Bedienung Heckzapfwelle



Anhängekupplung und Zapfwelle

Größere Vielseitigkeit der Teleskop-Maschinen

Merlo stellt sich die Aufgabe, seinen Kunden Teleskop-Maschinen mit immer weiteren Einsatzmöglichkeiten zu entwickeln. Die Turbofarmer-Serie geht diesen Weg sehr konsequent. Neben den für einen Teleskop typischen Anwendungen wie Güterumschlag, Logistik und Wartung, lassen sich die Turbofarmer auch als Zugmaschinen einsetzen, dank für 21 t zugelassener Anhängerkupplungen und pneumatischer Anhängerbremse. Bei Arbeiten mit Anbaugeräten, die eine Zapfwelle erfordern, ist eine mechanische Ausführung für die 136-PS-Modelle erhältlich, ideal für Anhängergeräte, wie Mischwagen, Rundballenpressen, Sämaschinen und Spritzgeräte.



- Mechanische Zapfwelle 540/1000 von der Kabine aus bedienbar (Option)
- Nettoleistung an der Zapfwelle 115 PS
- Zughaken vom Typ D3 bis 21 t mit pneumatischer und hydraulischer Bremse
- Hydraulikanschlüsse hinten

Serie Standard,
hohe Bodenfreiheit

Bodenfreiheit
460 mm.
Reifen
405/70-24



Achsen und Bremsen

Leistungsfähig und effizient

Bei der Entwicklung, Planung und Herstellung der Achsen für die Turbofarmer-Teleskop-Maschinen gelten hohe Anforderungen.

Zwei Typen stehen zur Verfügung, beide aus Gusseisen und mit Planetengetriebe.

Sie sind robust, haben eine besondere Manövrierfähigkeit und sind Klassenbeste in Sachen Bodenfreiheit (510 mm max).

Alle Modelle der Turbofarmer-Familie verfügen über vier Trockenbremsen sowie über eine Feststellbremse mit automatischer Sperre. Die Bremsenvarianten zeigen sich als sehr zuverlässig und sind für das Wartungspersonal gut zugänglich.



Bodenfreiheit
510 mm.
Reifen
460/70-R24

Bremsen mit Trockenscheiben
und Feststellbremse



DREI LENKARTEN

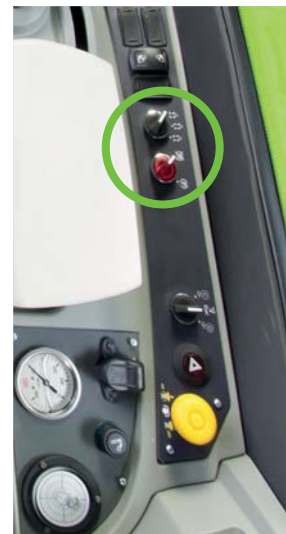
VORDERRADLENKUNG



ALLRADLENKUNG



HUNDEGANZ



Wahlschalter für die
Feststellbremse und
Lenkwahlschalter

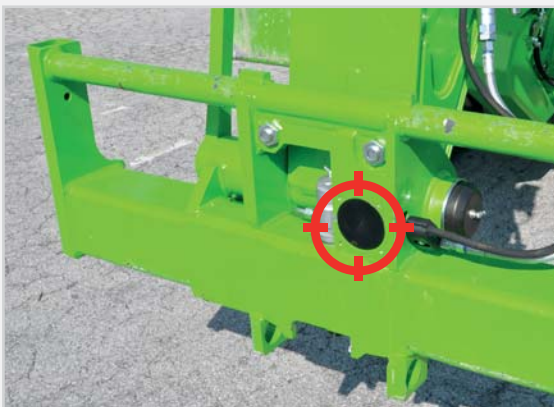
- Von Merlo entwickelte, geplante und hergestellte Achsen
- Bodenfreiheit 510 mm - bester Wert der Kategorie
- Drei Lenkmodi
- Trockenbremsen für weniger Reibung und Verbrauch
- Feststellbremse mit automatischer Sperre beim Abstellen des Motors

Automatische Erkennung des Anbaugeräte als Standard

Durch das Merlo CDC erkennt der Turbofarmer das montierte Merlo-Anbaugerät automatisch und passt sein Verhalten den jeweiligen Lastdiagrammen an.



Sensor am Anbaugerät



Sensor am Anbaurahmen



Anbaugeräte:
viele Maschinen in einer

Entwicklung von Mehrzwecklösungen Höhere Effizienz und Produktivität dank Merlo Design

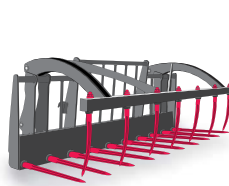
Für die Entwicklung der eigenen Produkte wendet Merlo einfache und wirksame Richtlinien an. Von der Planung zur Herstellung: alles wird im Forschungszentrum der Gruppe erforscht, konzipiert und hergestellt. Diese einfache Regel gilt auch für unsere Anbaugeräte. Basierend auf ihrer langen Erfahrung haben die Ingenieure von Merlo eine breite Serie von Anbaugeräten realisiert, die je nach Typ und Ladefähigkeit eingeordnet sind. Mit dieser Arbeitsweise kann ein umfangreiches Sortiment an geprüften und austauschbaren Anbaugeräten angeboten werden, die Zeit und Mühe sparen.



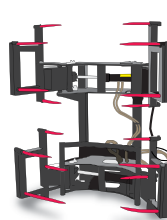
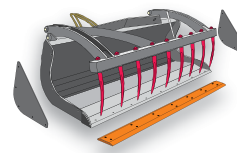
BALLENGABEL



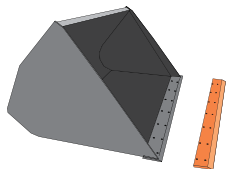
DUNGGABELN MIT GREIFER



RUNDBALLENGREIFER

MEHRZWECKSCHAUFEL
MIT GREIFER

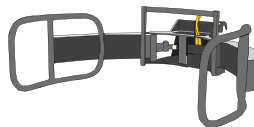
SCHAUFELN



HAKEN/KRANARM

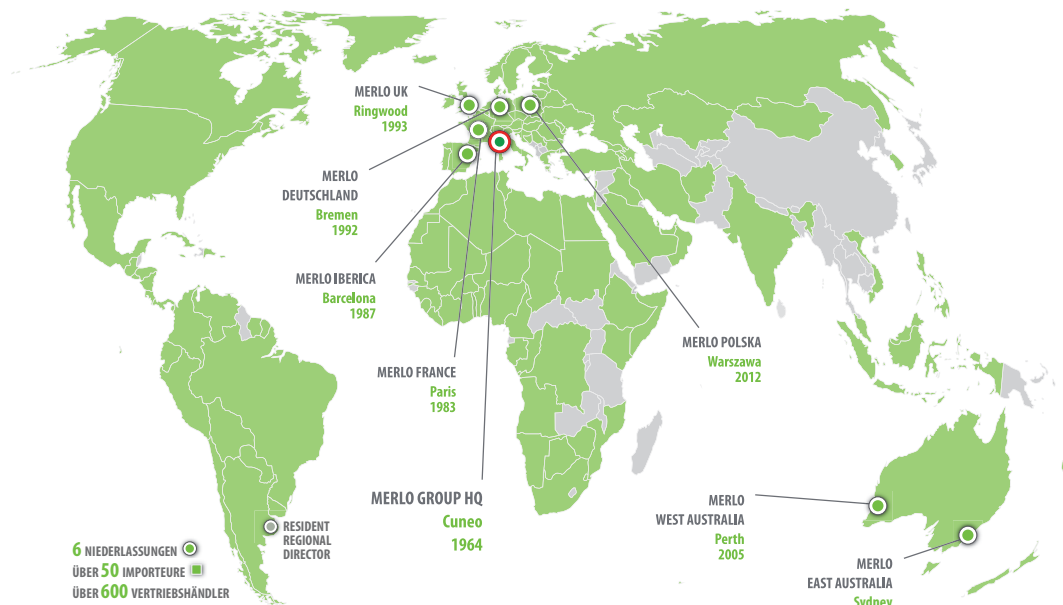


RUNDBALLENGREIFER



HUBARBEITSBÜHNEN





In diesen Ländern ist Merlo führend



SCHULUNGSZENTRUM

Das Ziel des Schulungs- und Forschungszentrums (CFRM - Centro Formazione e Ricerca Merlo) von Merlo Italien ist die Vermittlung von Kenntnissen zur Sicherheit und Verwendung der Maschinen. Es organisiert Ausbildungen für Hebebühnen, Arbeitsbühnen, Hubstapler, Teleskopmaschinen, Krane, Erdbewegungsmaschinen, land- und forstwirtschaftliche Traktoren, Schneeräum- und Reinigungsfahrzeuge. Die Merlo Deutschland GmbH bietet Seminare speziell für Teleskop-Anwender, -Verkäufer und -Techniker der Bundesrepublik.



DIE WELT VON MERLO

Die Dienstleistung im Mittelpunkt

Premiumprodukte fordern hochwertigen Service. 2008 erhielt Merlo für seine konsequent weiter entwickelten Produktionsprozesse die Zertifizierung ISO 9001. Parallel investierte der Hersteller in den Ausbau von Zusatzangeboten, wie Finanzierungen oder das Merlo-Mobility-Projekt - ein System der Ferndiagnose.

Das moderne, schnell agierende Ersatzteillager unterstützt ein internationales Netzwerk an Merlo Händlern, Technikern und Kunden.

Automatisches Ersatzteillager	2011	2016
Lagervolumen	1000 m ³	13000 m ³
Nutzung	100%	85%
Prozente der verwalteten Ersatzteilcodes	50%	86%
Prozente der verwalteten Linien	65%	94%
Entnahmezeit	90"	30"
Anzahl der Ersatzteilcodes	8000	18000

PROFI-ERSATZTEILDIENTST

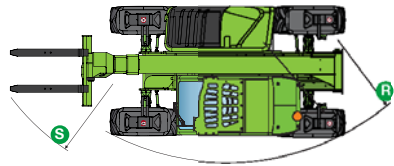
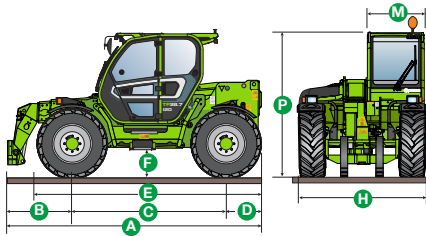
Das Ersatzteillager mit einem Lagervolumen von 10.000 m³ erstreckt sich über 7.000 m² und kann bis zu 20.000 unterschiedliche Ersatzteilarten aufnehmen. Das System kann 94 % der täglichen Auftragslinien automatisch verwalten, mit einer mittleren Entnahmezeit von nur 30 Sekunden pro Linie. Das First Fill pro Auftragslinie beträgt 99 Prozent bei einer Auslieferungszeit von 24 Stunden für dringende Bestellungen.



TECHNISCHE DATEN	TF 42.7 140	TF 42.7 CS 140	TF 42.7 CS 140 CVTronic	TF 42.7 TT 140	TF 42.7 TT CS 140	TF 42.7 TT CS 140 CVTronic	TF 38.10 140	TF 38.10 CS 140	TF 38.10 CS 140 CVTronic	TF 38.10 TT 140	TF 38.10 TT CS 140	TF 38.10 TT CS 140 CVTronic
Leergewicht (gesamt), ohne Gabeln (kg)	7450	7450	7450	7900	7900	7900	7900	7900	7900	8350	8350	8350
Maximale Tragkraft (kg)	4200	4200	4200	4200	4200	4200	3800	3800	3800	3800	3800	3800
Hubhöhe (m)	7,1	7,1	7,1	7,1	7,1	7,1	9,5	9,5	9,5	9,5	9,5	9,5
Maximale Ausladung (m)	3,7	3,7	3,7	3,7	3,7	3,7	6,3	6,3	6,3	6,3	6,3	6,3
Höhe bei maximaler Tragkraft (m)	6,2	6,2	6,2	7,1	7,1	7,1	5,6	5,6	5,6	8,6	8,6	8,6
Ausladung bei maximaler Tragkraft (m)	1,5	1,5	1,5	1,5	1,5	1,5	1,7	1,7	1,7	1,7	1,7	1,7
Tragkraft bei maximaler Höhe (kg)	3500	3500	3500	4200	4200	4200	1500	1500	1500	3000	3000	3000
Maximale Tragkraft Ausladung (kg)	1600	1600	1600	1600	1600	1600	700	700	700	700	700	700
Turbomotor (Hubraum/Zylinder)	3,6/4	3,6/4	3,6/4	3,6/4	3,6/4	3,6/4	3,6/4	3,6/4	3,6/4	3,6/4	3,6/4	3,6/4
Motorleistung mit Tier 4 (kW/PS)	100/136	100/136	100/136	100/136	100/136	100/136	100/136	100/136	100/136	100/136	100/136	100/136
Höchstgeschwindigkeit (km/h)	20 (40 opt.)	20 (40 opt.)	20 (40 opt.)	20 (40 opt.)	20 (40 opt.)	20 (40 opt.)	20 (40 opt.)	20 (40 opt.)	20 (40 opt.)	20 (40 opt.)	20 (40 opt.)	20 (40 opt.)
Hydropneumatische BSS Aufhängung des Arms	○	○	○	○	○	○	○	○	○	○	○	○
Kraftstofftank (l)	140	140	140	140	140	140	140	140	140	140	140	140
LS - Hydraulische Load-Sensing-Pumpe (bar-l/min)	210/150	210/150	210/150	210/150	210/150	210/150	210/150	210/150	210/150	210/150	210/150	210/150
Senkgeschwindigkeit des Armes (s)	5,5	5,5	5,5	5,5	5,5	5,5	5,5	5,5	5,5	5,5	5,5	5,5
Fan Drive-Pumpe (l/min)	46	46	46	46	46	46	46	46	46	46	46	46
Flow Sharing Verteiler	○	●	●	○	●	●	○	●	●	○	●	●
Hydrauliköltank (l)	110	110	110	110	110	110	110	110	110	110	110	110
Kabine FOPS (ISO 3449) und ROPS (ISO 3471)	●	●	●	●	●	●	●	●	●	●	●	●
Elektromechanischer Joystick	●	-	-	●	-	-	●	-	-	●	-	-
Elektronischer Joystick	○	●	●	○	●	●	○	●	●	○	●	●
Hydrostatischer Antrieb	●	●	●	●	●	●	●	●	●	●	●	●
Differenzialsperre (vorne/hinten)	○	○	○	○	○	○	○	○	○	○	○	○
Fahrtrichtungsschalter (Joystick/Lenkrad)	●	●	●	●	●	●	●	●	●	●	●	●
Inch-Pedal	●	●	●	●	●	●	●	●	●	●	●	●
Permanenter Allradantrieb	●	●	●	●	●	●	●	●	●	●	●	●
Allradlenkung	●	●	●	●	●	●	●	●	●	●	●	●
Feststellbremse mit automatischer Einrastung (beim Ausschalten des Motors)	●	●	●	●	●	●	●	●	●	●	●	●
Arbeitscheinwerfer auf der Kabine (2 vorne, 2 hinten)	●	●	●	●	●	●	●	●	●	●	●	●
LED-Arbeitscheinwerfer auf der Kabine	○	○	○	○	○	○	○	○	○	○	○	○
Getriebe	2-Gang	2-Gang	CVTronic	2-Gang	2-Gang	CVTronic	2-Gang	2-Gang	CVTronic	2-Gang	2-Gang	CVTronic
Gefederte "CS" Kabine	-	●	●	-	●	●	-	●	●	-	●	●
Niveausgleich + Seitenverschub	-	-	-	●	●	●	-	-	-	●	●	●
EPD - Eco Power Drive	Plus	Top	Top	Plus	Top	Top	Plus	Top	Top	Plus	Top	Top
Mechanische Zapfwelle (540/1000)	○	○	○	○	○	○	○	○	○	○	○	○
CDC LIGHT	●	●	●	●	●	●	●	●	●	●	●	●
Bereifung	405/70-24	405/70-24	405/70-24	405/70-24	405/70-24	405/70-24	405/70-24	405/70-24	405/70-24	405/70-24	405/70-24	405/70-24
Bauartgenehmigung als landwirtschaftliche Zugmaschine	○	○	○	○	○	○	○	○	○	○	○	○

● Serienmäßig, ○ auf Anfrage.

TECHNISCHE DATEN



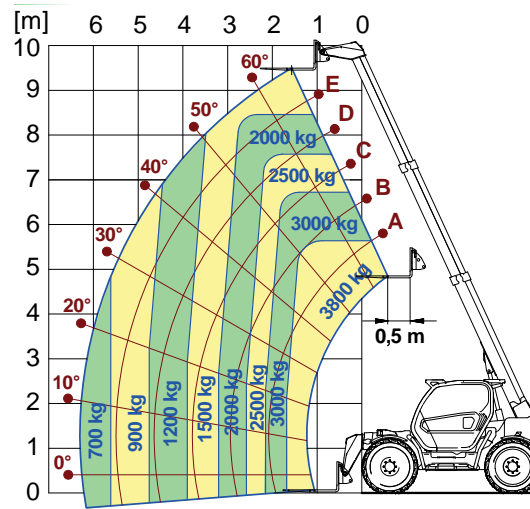
ABMESSUNGEN 42.7 / 38.10

A (mm)	4520	4560
B (mm)	1125/1075*	1165/1115*
C (mm)	2750/2800*	2750/2800*
D (mm)	645	645
E (mm)	3926/3976*	3926/3976*
F (mm)	460	460
H (mm)	2250	2250
M (mm)	1010	1010
P (mm)	2490/2550**	2490/2550**
R (mm)	3985	3985
S (mm)	4800	4800

*TT-Ausführung

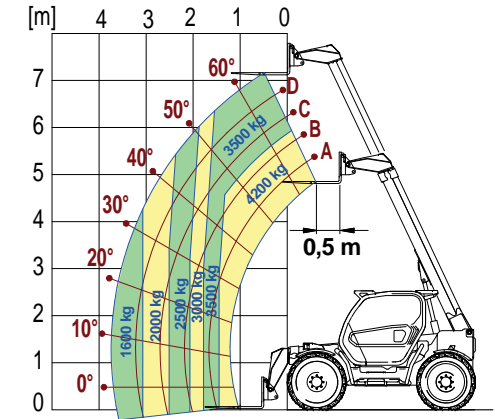
**CS aktiviert

TF 38.10 MIT GABELN



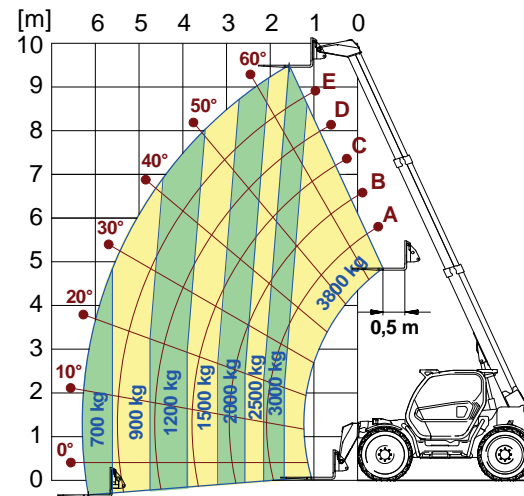
EN 1459/B

TF 42.7 MIT GABELN



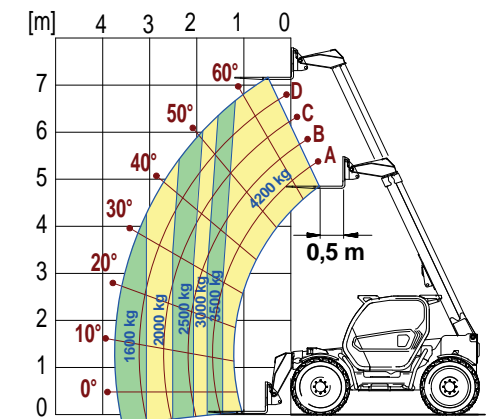
EN 1459/B

TF 38.10 TT MIT GABELN



EN 1459/B

TF 42.7 TT MIT GABELN



EN 1459/B

ÜBER 50 JAHRE EINSATZ FÜR IHREN ERFOLG

- 1964** - Merlo Unternehmensgründung
- 1966** - DM und DBM: Der erste Dumper und der erste Selbstlader-Betonmischer
- 1981** - SM: Die erste Teleskop-Maschine
- 1987** - Panoramic: Die weltweit erste Teleskop-Maschine mit seitlichem Motor
- 1991** - Roto: Der weltweit erste drehbare Teleskop
- 1996** - Turbofarmer: Die erste in Europa als landw. Zugmaschine zugelassene Teleskop-Maschine
- 1998** - P20.6: Die super-kompakten Teleskop-Maschinen
- 2000** - Multifarmer: Der erste Traktor mit Teleskopausleger
- 2001** - MM: Der erste Forst-Geräteträger
- 2010** - Hybrid: Die erste Teleskop-Maschine mit Diesel/Elektro-Hybridantrieb
- 2012** - Modular: Das neue Konzept der Teleskop-Maschinen
- 2013** - Drei bedeutende Auszeichnungen auf der Agritechnica in Hannover:
 - Hybrid 42.7: Goldmedaille für technologische Innovation
 - Turbofarmer II: «Maschine des Jahres» 2014
 - Multifarmer 40.9: Meilenstein der Landtechnik
- 2015** - Die modularen Turbofarmer "Medium" und "Kompakt" wurden auf der Sima 2015 in Paris zur «Maschine des Jahres» 2015 ernannt.



MERLO S.P.A.

Via Nazionale, 9 - 12010 S. Defendente di Cervasca - Cuneo - Italia

Tel. +39 0171 614111 - Fax +39 0171 684101

www.merlo.com - info@merlo.com

MERLO DEUTSCHLAND GMBH

Ahrensstr. 2, D-28197 Bremen

Tel. +49 421 3992 0 - Fax +49 421 3992 239

www.merlo.de - info@merlo.de

Die in dieser Unterlagen behandelten Teleskop-Maschinen können mit optionalen oder speziellen Ausrüstungen ausgestattet sein, die nicht zum serienmäßigen Lieferumfang gehören und die auf Anfrage erhältlich sind.

Wegen markttechnischer oder gesetzlicher Einschränkungen könnten einige Modelle oder Ausrüstungen nicht in allen Ländern verfügbar sein.

Sämtliche technische Daten und Informationen wurden zum Zeitpunkt der Drucklegung aktualisiert. Wir behalten uns jedoch das Recht vor, aufgrund der natürlichen technologischen Entwicklung Änderungen ohne vorherige Ankündigung vorzunehmen.

Der Merlo-Vertragshändler Ihres Vertrauens erteilt Ihnen gerne aktuelle Informationen über unsere Produkte und Dienstleistungen.