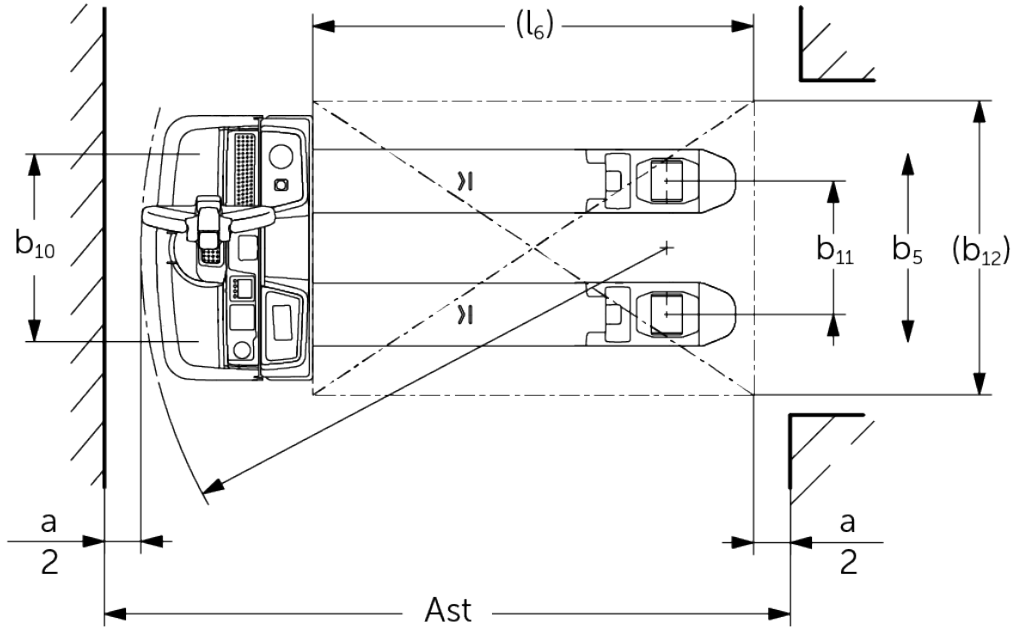
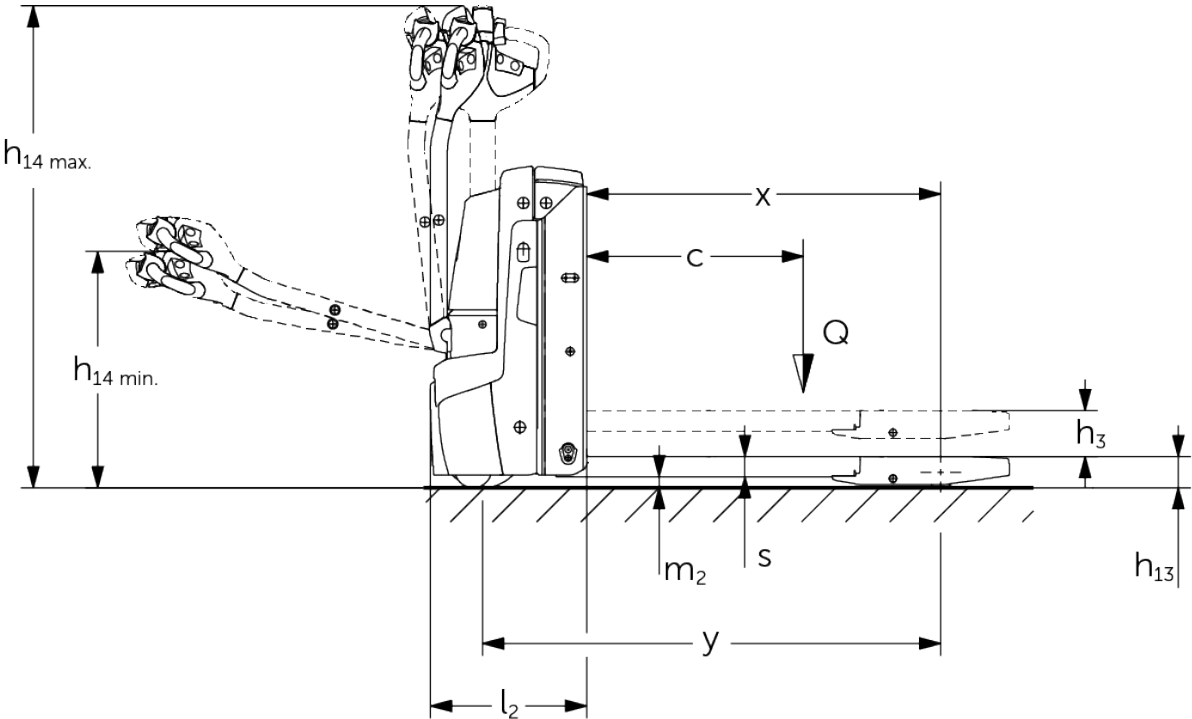




Elektro-Deichselhubwagen **EJE 114i-120i**

Hubhöhe: 122 mm / Tragfähigkeit: 1400-2000 kg

EJE 114i-120i



VDI-Tabelle

Kennzeichen	1.1	Hersteller (Kurzbezeichnung)		Jungheinrich				
	1.2	Typzeichen des Herstellers		EJE 114i	EJE 116i	EJE 118i	EJE 120i	
	1.3	Antrieb		Elektro				
	1.4	Bedienung		Geh				
	1.5	Tragfähigkeit/Last	Q	kg	1400	1600	1800	2000
	1.6	Lastschwerpunktabstand	c	mm	600			
	1.8	Lastabstand	x	mm	897			
	1.9	Radstand	y	mm	1180			
	Gewichte	2.1.1	Eigengewicht (inkl. Batterie)		kg	302	313	
2.2		Achslast mit Last vorn/hinten		kg	758 / 944	780 / 1133		
2.3		Achslast ohne Last vorn/hinten		kg	238 / 64	243 / 70		
Räder/Fahrwerk	3.1	Bereifung		Polyurethan (PU)				
	3.2	Reifengröße, vorn		Ø 230 x 70				
	3.3	Reifengröße, hinten		Ø 85 x 95	Ø 85 x 110			
	3.4	Zusatzräder		Ø 100 x 40				
	3.5	Räder, Anzahl vorn/hinten (x=angetrieben)		1x + 2 / 2				
	3.6	Spurweite, vorn	b10	mm	510			
	3.7	Spurweite, hinten	b11	mm	363			
Grundabmessungen	4.4	Hub (h3)	h3	mm	122			
	4.9	Höhe Deichselgriff in Fahrstellung min./max.	h14	mm	690 / 1235			
	4.15	Höhe gesenkt	h13	mm	85			
	4.19	Gesamtlänge	l1	mm	1575			
	4.20	Länge einschließlich Gabelrücken	l2	mm	425			
	4.21.1	Gesamtbreite	b1	mm	720			
	4.22	Gabelzinkenmaße	s/e/ l	mm	55 x 150 x 1150	55 x 172 x 1150		
	4.25	Gabelaußenabstand	b5	mm	513	535		
	4.32	Bodenfreiheit Mitte Radstand	m2	mm	30			
	4.34.1	Arbeitsgangbreite (Palette 1000x1200 quer)	Ast	mm	2173			
	4.34.2	Arbeitsgangbreite (Palette 800x1200 längs)	Ast	mm	2066			
	4.35	Wenderadius	Wa	mm	1364			
Leistungsdaten	5.1	Fahrgeschwindigkeit mit/ohne Last		km/h	5 / 5	6 / 6		
	5.2	Hubgeschwindigkeit mit/ohne Last		m/s	0,03 / 0,03	0,05 / 0,06		
	5.3	Senkgeschwindigkeit mit/ohne Last		m/s	0,05 / 0,02	0,06 / 0,05		
	5.8	Max. Steigfähigkeit mit/ohne Last		%	8 / 20	10 / 20		
	5.10	Betriebsbremse			generatorisch			

E-Motor/Elektronik	6.1	Fahrmotor, Leistung S2 60 min	kW	0,9	1,1		
	6.2	Hubmotor, Leistung bei S3	kW	1,2			
	6.3	Batterie nach DIN 43531/35/36		nein			
	6.4	Batteriespannung/Nennkapazität	V / Ah	25,6 / 50			
	6.5	Batteriegewicht	kg	23,8			
	6.6.1	Energieverbrauch nach EN-Zyklus	kWh/h	0,3	0,31	0,33	0,35
	6.6.2	CO2 Äquivalent nach EN16796	kg/h	0,2			
	6.7	Umschlagleistung	t/h	59	101	117	129
Sonstiges	8.1	Art der Fahrsteuerung		AC			
	10.7	Schalldruckpegel nach EN12053	dB (A)	61	58		
- Dieses Typenblatt nach VDI-Richtlinie 2198 nennt nur die technischen Werte des Standard-Gerätes. Abweichende Bereifungen, andere Hubgerüste, Zusatzeinrichtungen usw. können andere Werte ergeben.							

Die angegebenen Werte beziehen sich auf den Batterieraum XS mit 50Ah Batterie und angehobenem Lastteil.

- VDI-Nr. 1.8: Lastteil gesenkt: x + 67 mm.
- VDI-Nr. 1.9: bei Batterieraum S: y + 50 mm; Lastteil gesenkt: y + 67 mm.
- VDI-Nr. 3.3: gilt für Einfach-Lastrad; EJE 114i: bei Tandem: Ø 82 x 70; bei Dreifach: Ø 82 x 35; EJE 116i - 120i: bei Tandem: Ø 82 x 85; bei Dreifach: Ø 82 x 42.
- VDI-Nr. 4.15: bei Tandemrollen und Dreifachrollen ist h13 = 83 mm.
- VDI-Nr. 4.19: bei Batterieraum S: l1 + 50 mm.
- VDI-Nr. 4.20: bei Batterieraum S: l2 + 50 mm.
- VDI-Nr. 4.34.1: bei Batterieraum S: Ast + 50 mm.
- VDI-Nr. 4.34.2: bei Batterieraum S: Ast + 50 mm.
- VDI-Nr. 4.35: bei Batterieraum S: Wa + 50 mm; Lastteil gesenkt: Wa + 67 mm.
- VDI Nr. 6.2: Hubmotor, Leistung bei 4,5 % ED.

Jungheinrich

Vertrieb Deutschland AG & Co. KG
Friedrich-Ebert-Damm 129
22047 Hamburg
Telefon 0800 222 585858*
*Deutschlandweit kostenlos
info@jungheinrich.de

Zertifiziert sind die deutschen
Produktionswerke in Norderstedt,
Moosburg und Landsberg sowie unser
Ersatzteilzentrum in Kaltenkirchen.

ISO 9001
ISO 14001

Jungheinrich Flurförderzeuge
entsprechen den europäischen
Sicherheitsanforderungen.

The Jungheinrich logo, featuring a red upward-pointing arrow above the word 'JUNGHEINRICH' in a bold, black, sans-serif font.

JUNGHEINRICH