

Leistungsstarker,
wartungsfreier
Drehstromfahrmotor

Wendig und kompakt

Optimale Fahreigenschaften
durch ProTracLink

Exakte Lastpositionierung

LION
technology



EJD 118

Elektro-Deichselstapler (1.800 kg)

Der Elektro-Deichselstapler EJD 118 spielt überall dort seine Stärken aus, wo trotz geringer Platzverhältnisse hohe Leistungsfähigkeit und universelle Einsetzbarkeit gefordert werden. Er kombiniert die Leistungsmerkmale von Nieder- und Hochhubwagen in einem Fahrzeug und ist zugleich klein und kompakt:

- Als Niederhubwagen ist der EJD 118 wirtschaftlicher Helfer über kurze Transportstrecken für Lasten mit einem Gewicht bis zu 2.000 kg.
- Als Hochhubwagen übernimmt er Stapelaufgaben bis zu einer Hubhöhe von 2.100 mm.
- Als Doppelstock-Stapler nimmt der EJD 2 übereinanderliegende Europaletten gleichzeitig auf und halbiert damit die Einsatzzeiten (Tragfähigkeiten im Doppelstockeinsatz: 800 kg im Masthub und 1.000 kg im Radarmhub).

Für ein schnelles und sicheres Hantieren mit Paletten sorgt dabei der drehzahlgeregelte Hydraulikmotor und die optional erhältliche Proportionalhydraulik. Exakte Lastpositionierung durch feinfühliges Heben (Standard) und sanftes Absetzen empfindlicher Waren im Regal oder auf dem Boden (optional) sind für den EJD 118 ein Kinderspiel.

Die geringe Vorderbaulänge von nur 660 mm sowie die kurze

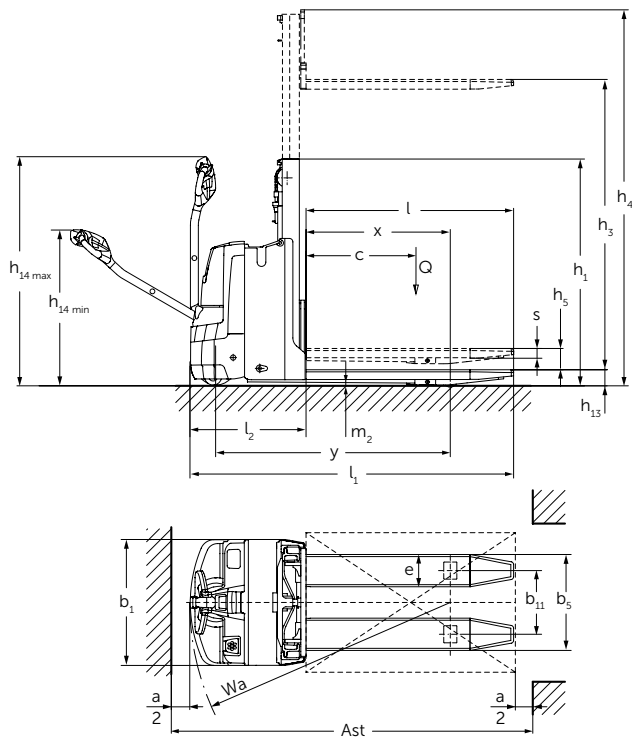
Arbeitsgangbreite ermöglichen einen Einsatz des EJD 118 in Filialen, sehr engen Lagerbereichen oder auf dem Lkw. Hinzu kommen die niedrige Bauhöhe und das in das Hubgerüst integrierte Sichtfenster. Dies gewährleistet zu jeder Zeit für jeden Bediener – unabhängig von seiner Größe – eine optimale Sicht auf die Gabeln und umliegende Bereiche. Die lange Deichsel bietet dem Bediener zudem geringe Lenkkräfte und hohe Sicherheit zugleich.

Auch in puncto Energie überzeugt der EJD durch einfachste Handhabung: Die optional verfügbare, wartungsfreie Lithium-Ionen-Batterie (110 Ah) kann durch das eingebaute Ladegerät an jeder 230-V-Netzsteckdose wieder aufgeladen werden. Schnell- und Zwischenladefähigkeit ermöglichen dabei eine flexible Nutzung auch im Mehrschichtbetrieb. Zusätzlich bietet die Option silentDRIVE beste Voraussetzungen für die Nutzung in geräuschsensiblen Bereichen oder Zeiträumen.

Der EJD 118 ist ein universell einsetzbarer Deichselstapler, der durch sein kompaktes Design und das geringe Fahrzeuggewicht auch bei engsten Platzverhältnissen effiziente Transport- und Stapelaufgaben verrichtet.

JUNGHEINRICH

EJD 118



Standard-Hubgerüst-Ausführungen EJD 118				
	Hub h_3 (mm)	Höhe Hubgerüst eingefahren h_1 (mm)	Freihub h_2 (mm)	Höhe Hubgerüst ausgefahren h_4 (mm)
Einfach E	1500	1964	1479	1985
	2100	2564	2079	2585
Zweifach ZT	1660	1350	100	2150
	2010	1530	100	2500
	2100	1570	100	2590

Technische Daten nach VDI 2198

				Jungheinrich		
Kennzeichen	1.1	Hersteller (Kurzbezeichnung)		EJD 118		
	1.2	Typzeichen des Herstellers		Batterieraum S Batterieraum M		
	1.3	Antrieb		Elektro		
	1.4	Bedienung Hand, Geh, Stand, Sitz, Kommissionierer		Geh		
	1.5	Tragfähigkeit/Last	Q	t	1,8 ³⁾	
	1.5.1	Tragfähigkeit/Last bei Masthub	Q	t	1 ³⁾	
	1.5.2	Tragfähigkeit/Last bei Radarmhub	Q	t	2 ³⁾	
	1.6	Lastschwerpunktabstand	c	mm	600	
	1.8	Lastabstand	x	mm	912	
	1.9	Radstand	y	mm	1426	1488
Gewichte	2.1.1	Eigengewicht incl. Batterie (s. Zeile 6.5)		737	787	
	2.2	Achslast mit Last vorn/hinten		951 / 1.598	970 / 1.629	
	2.3	Achslast ohne Last vorn/hinten		540 / 197	575 / 212	
Räder/Fahrwerk	3.1	Bereifung		PU		
	3.2	Reifengröße, vorn		Ø 230 x 65		
	3.3	Reifengröße, hinten		Ø 75 x 95 / Ø 75 x 75		
	3.4	Zusatzräder (Abmessungen)		Ø 100 x 40		
	3.5	Räder, Anzahl vorn/hinten (x = angetrieben)		1x +2 / 2 oder 4		
	3.6	Spurweite, vorn	b ₁₀	mm	508	
	3.7	Spurweite, hinten	b ₁₁	mm	365	
Grundabmessungen	4.4	Hub		1.660		
	4.6	Initialhub		122		
	4.9	Höhe Deichsel in Fahrstellung min./max.		797 / 1.313		
	4.15	Höhe gesenkt		86		
	4.19	Gesamtlänge		1.858	1.920	
	4.20	Länge einschl. Gabelrücken		660	722	
	4.21	Gesamtbreite		726		
	4.22	Gabelzinkenmaße		56 / 185 / 1.190		
	4.25	Gabelaußenabstand		550		
	4.32	Bodenfreiheit Mitte Radstand		20		
4.33	Arbeitsgangbreite bei Palette 1000 x 1200 quer		2.058 ²⁾	2.120 ²⁾		
4.34	Arbeitsgangbreite bei Palette 800 x 1200 längs		2.068 ¹⁾	2.130 ¹⁾		
4.35	Wenderadius		1.524 ⁴⁾	1.586 ⁴⁾		
Leistungsdaten	5.1	Fahrgeschwindigkeit mit/ohne Last		6 / 6		
	5.2	Hubgeschwindigkeit mit/ohne Last		0,16 / 0,3		
	5.3	Senkgeschwindigkeit mit/ohne Last		0,19 / 0,19		
	5.8	Max. Steigfähigkeit mit/ohne Last		8 / 15		
	5.10	Betriebsbremse		generatorisch		
Elektrik	6.1	Fahrmotor, Leistung S2 60 min.		1,0		
	6.2	Hubmotor, Leistung bei S3 15%		1,2		
	6.3	Batterie nach DIN 43531/35/36 A, B, C, nein		43535 B		
	6.4	Batteriespannung/Nennkapazität K5		24 / 150	24 / 250	
	6.5	Batteriegewicht		151	200	
	6.6	Energieverbrauch nach EN 16796		0,59		
	CO ₂ -Äquivalent nach EN 16796		0,3			
Sonst.	8.1	Art der Fahrsteuerung		AC speedCONTROL		
	8.4	Schalldruckpegel nach EN 12053, Fahrerohr		64		

¹⁾ Diagonal nach VDI: + 186 mm

²⁾ Diagonal nach VDI: + 289 mm

³⁾ Im Doppelstockeinsatz: Masthub max. 0,8 t / Gesamtlast max. 1,8 t

⁴⁾ Lastteil gehoben; wenn Lastteil gesenkt + 48 mm

Vorteile nutzen



Doppelstockeinsatz: Aufnahme von zwei Paletten übereinander



Universelle Einsatzmöglichkeiten: Verwendung als Hubtisch



Wendig und kompakt durch sehr geringes Vorderbaumaß



Optimale Sicht auf die Gabeln und umliegende Bereiche

Sicher arbeiten auf engstem Raum

Nicht zuletzt aufgrund seiner kompakten Abmessungen ist der EJD für fast jeden Einsatz optimal geeignet, selbst bei engen Platzverhältnissen:

- Unauffällige und sichere Handhabung in Filialen mit Publikumsverkehr durch sehr geringe Vorderbaulänge und schmale Arbeitsgangbreite.
- Optimale Sicht auf die Last durch geringe Bauhöhe des Hubgerüsts und integriertes Sichtfenster
- Einsatz im Lieferwagen, auf Zwischenböden oder im Fahrstuhl durch geringes Eigengewicht.

Flexibler Einsatz

Der integrierte Radarmhub sowie die fest verbundenen Stützräder ProTraLink machen den EJD 118 zu einem flexibel einsetzbaren Universalgerät:

- Im Niederhubeinsatz ideal für kurze Transportstrecken von Lasten bis zu 2.000 kg.
- Effizient als Doppelstockgerät durch den Transport von 2 übereinanderliegenden Europaletten (Radarmhub 1.000 kg/Masthub 800 kg).
- Als Hochhubgerät für leichte Stapelaufgaben von Lasten bis zu einem Gewicht von 1.000 kg und einer Hubhöhe bis zu 2.100 mm Höhe nutzbar.

Optimiertes Palettenhandling

Viele Leistungsmerkmale machen das Arbeiten mit dem EJD besonders sicher und wirtschaftlich:

- Exaktes und sanftes Heben der Last durch drehzahlgeregelten Hydraulikmotor.
- Sanftes Absetzen der Last durch Proportionalhydraulik (optional).
- Ausreichender Abstand des Bedieners zum Fahrzeug durch lange Sicherheitsdeichsel.
- Optimale Sicht auf die Gabelspitzen, selbst für kleine Bediener.

Stabiles Fahrverhalten

Die gefederten und gedämpften Stützräder des EJD – verbunden über die patentierte Koppelschwinge ProTraLink – verteilen die Stützkraft je nach Fahrsituation. Dies spricht für einen Einsatz an der Laderampe sowie für die Be- und Entladung von Lkw.

Jederzeit informiert

Das 2-Zoll-Display (optional) – als zentrales Anzeige- und Einstellinstrument – bietet dem Bediener Kontrolle auf einen Blick:

- Batterieladezustand, Betriebsstundenzahl und Ereignismeldungen.
- Auswahl von 3 Fahrprogrammen.

- Aktivierung des Fahrzeugs per EasyAccess über Softkey, PinCode oder Transponderkarte (optional).

Weitere Zusatzausstattungen

Umfangreiches Zubehör ermöglicht individuelle Anpassungen an Ihren Einsatz:

- Tandem-Lastrollen.
- Silence-Lastrollen.
- Lastschutzgitter.
- Einbauladegerät.
- Kühlhausausführung.
- silentDRIVE für einen geräuscharmen Einsatz.

Lithium-Ionen-Technologie

- Hohe Verfügbarkeit dank extrem kurzer Ladezeiten.
- Keine Batteriewechsel notwendig.
- Kosten sparen durch längere Lebenszeit und Wartungsfreiheit gegenüber Blei-Säure-Batterien.
- Keine Laderäume und Belüftung notwendig, da keine Gasbildung.
- Höhere Lebensdauer mit 5 Jahren Jungheinrich-Garantie.

Jungheinrich
Vertrieb Deutschland AG & Co. KG

Friedrich-Ebert-Damm 129
22047 Hamburg
Telefon 0800 222 585858*

*Deutschlandweit kostenlos

info@jungheinrich.de
www.jungheinrich.de

Zertifiziert sind die deutschen Produktionswerke in Norderstedt, Moosburg und Landsberg. **ISO 9001**
ISO 14001

Jungheinrich Flurförderzeuge entsprechen den europäischen Sicherheitsanforderungen.



JUNGHEINRICH