

NEUER SCHUB FÜR IHRE PRODUKTIVITÄT

GENIE® MATERIALLIFTE



Genie®
A TEREX BRAND

TAKING
YOU **HIGHER**™

Customer First – Kunden stehen bei uns immer an erster Stelle

Als Partner Ihnen erfolgreich zur Seite stehen

Unser Ziel, Sie höher zu bringen, erstreckt sich weiter als die eigentliche Arbeitshöhe unserer Arbeitsbühnen und Teleskopstapler. Wir wollen mit Ihnen eine erfolgreiche Kundenbeziehung basierend auf der Idee der Partnerschaft aufbauen. Sie als unser Kunde stehen im Mittelpunkt von allem, was wir tun.

Seit 1966 produzieren und entwickeln wir Produkte, welche Ihre Herausforderungen bei Einsätzen lösen. Dieser Prozess wird bei uns immer weiter gehen. Unser Produktentwicklungsteam nutzt Ihre Anregungen, um neue Produkte zu entwerfen und zu konstruieren. Unsere Geräte werden mit den neuesten Technologien ausgestattet, um Ihnen sich stets ändernden Anforderungen zu entsprechen. Die Herstellung erfolgt nach strengen Standardauflagen, damit die Qualität erhöht und die Kosten gesenkt werden und Sie somit ein Wertprodukt für kommende Jahre erhalten.

Unser Wertversprechen

Unser Engagement hört nicht mit dem Verkauf auf. Das engagierte Service Team bietet tatkräftige Unterstützung vor Ort, wenn Sie diese am meisten brauchen. Das umfangreiche Ersatzteilliefersystem von Genie versendet die meisten Ersatzteile innerhalb von 24 Stunden. Einfach ausgedrückt, wir sind für Sie da, um Ihre Produktivität zu maximieren, damit Sie noch erfolgreicher sind.

Unser Ziel bei Genie ist Ihre Zufriedenheit. Deshalb streben wir an, das Richtige für Sie zu tun – und das zum richtigen Zeitpunkt. Das ist nicht nur, was wir tun, sondern auch für was wir stehen. Sagen Sie uns, was Sie brauchen. Wir hören Ihnen gerne zu.



Höchster Qualitätsstandard: Genie stellt fortschrittliche, qualitativ hochwertige Zugangstechnik her. Die blauen Genie® Arbeitsbühnen setzen Standards für Leistung und Langlebigkeit. Sie – als Kunde – erhalten Unterstützung von Ansprechpartnern, die etwas von Ihrem Geschäft verstehen.



Mobile Produktivität

Seit der Einführung des ursprünglichen Genie® Hoist im Jahr 1966 haben wir ein breites Spektrum robuster Personen- und Materiallifte für Handwerk und Industrie entwickelt. Die leichten, kosteneffizienten und tragbaren Genie Materiallifte bieten produktivitätssteigernde Lösungen für ein unterschiedlichste Anwendungen.

Alle Genie Materiallifte können bequem von einer Person aufgebaut, bedient und in einen Standardtransporter verladen werden. Zudem sind sie äußerst variabel und lassen sich mit einer Vielzahl von Sonderausstattungen und Zubehör an Ihre konkreten Anforderungen anpassen. Dank ihrer robusten Konstruktion und zuverlässigen Leistung liefern Genie Materiallifte bei zahlreichen Anwendungen im Innen- und Außenbereich einen ausgezeichneten Mehrwert.

Genie bietet erstklassige und zuverlässige Personen- und Materiallifte.

Das Original: Der mobile Materiallift

Die Marke Genie® wurde 1966 mit dem ursprünglichen Genie Hoist geboren – einem einzigartigen tragbaren pneumatischen Lift, der mit seinem großen Erfolg den Startschuss für die Entwicklung eines umfangreichen Programms an Material- und Personenliften gab. Heute setzt der Genie Super Hoist™ diese Tradition der Innovation mit seinem außerordentlich kompakten, bedienerfreundlichen Design fort. Dieser handliche Pneumatik-Materiallift arbeitet mit CO₂ oder Druckluft und hebt Lasten von bis zu 136 kg auf 3,8 m Höhe bzw. von bis zu 113 kg auf 5,6 m.

Flexibel und leistungsstark

Der Super Hoist kann mit CO₂ oder mit Druckluft betrieben werden. Ein CO₂-Behälter reicht für ca. 80 bis 90 Hübe. Die Universal-Halterung ist für alle gängigen CO₂-Flaschen geeignet. Ein CO₂-Behälter mit einem Fassungsvermögen von 9 kg ist als Zubehör erhältlich. Der 4,87 m lange Schlauch ermöglicht hohe Bewegungsfreiheit und kann für Transport und Lagerung unterhalb der Plattform verstaut werden.

Einfache Bedienung

Die Auf- und Ab-Funktionen sowie das Schnellablassventil werden über die patentierte Handsteuerung bedient. Ist das Gerät nicht im Einsatz, lässt sich die Handsteuerung in einer Halterung an der Seite des Zylinders befestigen.



Leicht, kompakt und mobil – mit dem pneumatischen Super Hoist können schwere Lasten von nur einer Person präzise am gewünschten Montageort positioniert werden.



Plattform mit Muldenhalterung

Diese Plattform ist als Zubehör erhältlich, um ein Wegrollen der Last zu vermeiden.

Vielfältige Anwendungsbereiche

Heben, positionieren und montieren verschiedenster Objekte, darunter Luftkanäle aus Metall oder Faserplatten, Deckensprinkler/Rohrleitungen, Gipskartonplatten, Deckenpaneele oder elektrische Leuchten.

Einfacher, schneller Aufbau

In Sekunden einsatzbereit – keine Spezialwerkzeuge erforderlich. Die aus einem Stück bestehende Plattform ist im Handumdrehen am Hubzylinder befestigt. Die Füße werden zur Verwendung herausgeklappt und durch einen Sicherungsmechanismus in dieser Stellung fixiert bzw. für Transport und Lagerung eingeklappt. Die Rollen lassen sich durch eine einfache Fußbewegung arretieren.

Leichte, kompakte Bauform

Mit dem Super Hoist können nicht nur schwere Lasten von nur einer Person gehoben und bewegt werden. Seine leichte, kompakte Bauform erlaubt auch schnelle Einsatzwechsel. Alle Bestandteile des Lifts sind tragbar. Dadurch lässt er sich einfach lagern und transportieren. Er ist so leicht und kompakt, dass er in den Kofferraum der meisten PKW passt.

Verfügbare Genie® Super Hoist™ Modelle

GH 3.8 | GH 5.6

Routinehübe leicht gemacht

Der Genie® Load Lifter™ ist der perfekte Helfer, wenn es darum geht schwere Lasten rücken- und kräfteschonend in und aus Regalen zu heben. Der mobile Lift hebt Lasten von bis zu 91 kg auf eine Höhe von 1,70 m und lässt sich aufgrund seiner kompakten Abmessungen von 1,1 m x 38 cm x 52 cm platzsparend lagern. Er kann für das Heben und Bewegen einer Vielzahl von Objekten verwendet werden – von Computern und elektronischen Geräten über kleine Maschinen bis hin zu Bauteilen in der Fertigung. Bei Bedarf dient er auch als Arbeitstisch.



Mobile Konstruktion

Der Load Lifter lässt sich ohne Werkzeuge kompakt zusammenklappen und zum Transport ganz einfach in einen Kleintransporter verladen. Er besteht aus einer stabilen, leichten Aluminiumkonstruktion mit korrosionsbeständiger Oberfläche und kann dank seines geringen Gewichts von 28 kg von einer Person bewegt werden.



Bequeme Beladung

Die abgeschrägte Aluminiumplattform ermöglicht ein einfaches Be- und Entladen. Eine Feststellbremse kann vor Ort installiert werden.

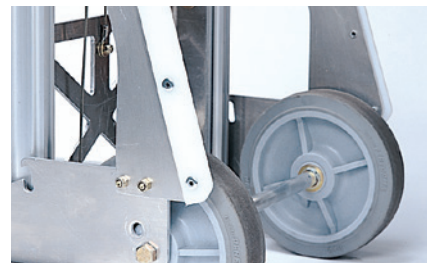


Ein kompakter Helfer für das regelmäßige Heben
leichter bis mittelschwerer Lasten.



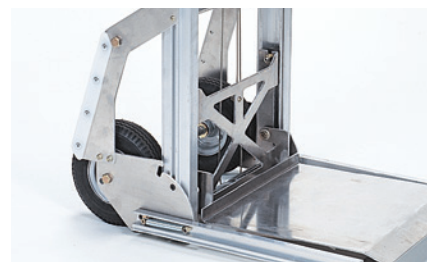
Schnelles, leises Windensystem

Mit der leisen Hochgeschwindigkeitswinde lassen sich schwere Lasten schnell anheben und absenken. Dies steigert Ihre Produktivität und minimiert Arbeitsunterbrechungen. Die Kunststoffbeschichtung des hochstabilen Seils in Flugzeugqualität sorgt für längere Haltbarkeit und schützt vor Korrosion und Ausfaserung. Mit dem Vinyl bezogenen Handgriff bleiben die Hände bei der Arbeit mit dem Gerät sauber.



Nichtmarkierende Räder

Die zur Standardausstattung gehörenden nichtmarkierenden Hinterräder hinterlassen keine Spuren auf dem Bodenbelag und schützen ihn vor Beschädigung.



Stufentauglich

Integrierte Gleitschienen erleichtern den Lastentransport über Treppen und Absätze.



Einfach zu manövrieren

Optional können vorn am Fahrgestell nichtmarkierende Lenkrollen montiert werden, um die Manövrierfähigkeit zusätzlich zu verbessern.

Verfügbares Load Lifter™ Modell

LL

Individuell & vielseitig

Mit drei Basismodellen und einer umfangreichen Zubehörauswahl ist der Genie® Lift™ die ideale Lösung für Ihren Bedarf. Vom GL™-4, der Lasten von bis zu 227 kg auf maximal 1,80 m heben kann, bis hin zum GL-12, der bei 159 kg Tragfähigkeit 4,20 m Höhe erreicht – der Genie Lift ist die perfekte Lösung für ein breites Spektrum an Anwendungen. Dazu gehören Tätigkeiten im Versand und in der Warenannahme, der Lagerregalumschlag schwerer Materialien, die Installation und Reparatur von Heizungs-, Lüftungs- und Klimaanlage, das Heben und Transportieren von Fahrzeugteilen in der Automobilindustrie und andere Anwendungen in der Fertigung. Das kompakte und vielseitige Gerät lässt sich zudem einfach in einen Kleintransporter verladen.



Paletten-Fahrgestell (Straddle):

Durch die seitlich verstellbaren Ausleger können Lasten von bis zu 0,91 m Breite flach vom Boden aufgenommen werden. Ideal für das Anheben kleiner Paletten, Geräte und anderer sperriger Objekte. (GL-4, GL-8, GL-10, GL-12)

Fahrgestell mit Kontergewicht

Die kurzen Ausleger vorn ermöglichen den direkten Zugang zur Last. Ideal für die Aufnahme und das Absetzen von Lasten auf Arbeitstischen ohne Bodenfreiheit oder auf Regalböden oberhalb feststehender Objekte. Für den Einsatz auf ebenem Boden konstruiert. (GL-4, GL-8, GL-10)

Standardfahrgestell

Dank seiner kompakten Bauweise lassen sich damit Lasten auf engstem Raum heben und manövrieren. Perfekt für allgemeine Hub- und Liefertätigkeiten. Geringe Beladehöhe. Lieferbar in den Modellen GL-4 und GL-8. Abbildung zeigt optional erhältliche Luftbereifung.

Mit drei Fahrgestelloptionen zur Auswahl kann der Genie Lift individuell an Ihren Bedarf angepasst und als Hubwagen, Gabelstapler oder Rollwagen genutzt werden. Das macht ihn besonders vielseitig und erhöht seinen Mehrwert.

Kompakt & wendig

Dank seines ausfahrbaren Aluminiumgestells ist das Gerät äußerst kompakt. Die langlebigen Stahlgabeln können um 180° gedreht eingesetzt werden und bieten zusätzliche Flexibilität. Der Windengriff kann in beide Richtungen verwendet werden. Das Hubgestell lässt sich für Transport und Lagerung arretieren.



Schwerlastplattform

Die optional erhältliche Schwerlastplattform wird einfach über die Gabeln gelegt. Sie erleichtert die Aufnahme zusätzlicher Lasten und kann auch als mobiler Arbeitstisch dienen.



Kranausleger

Der optional erhältliche Ausleger verwandelt Ihren Genie® Lift™ in einen Kran mit einer mit einer Tragfähigkeit bis zu 227 kg und einer Reichweite von bis zu 51 cm.



Aluminium-Leitern

Mit dieser als Zubehör verfügbaren stabilen Aluminiumleiter wird aus Ihrem Genie Lift eine Gabelstapler/Stehleiter-Kombination, die seine Einsatzmöglichkeiten für Montagearbeiten erweitert. Erhältlich für Modelle mit Standard- und Palettenfahrgestell. Die Standardwinde kann bei ein- und ausgeklappter Leiter bedient werden.



Räder & Rollen

Modelle mit Standard- bzw. Palettenfahrgestell sind serienmäßig mit 20 cm großen nichtmarkierenden Rädern hinten und 5 cm großen Lenkrollen vorn ausgestattet. Zur Standardausstattung des Fahrgestells mit Kontergewicht gehören 12 cm große Lenkrollen mit Seitenbremsen hinten und 10 cm große feststehende Vorderräder. Optional sind Luftreifen und eine Fußbremse erhältlich (nur für Standard- und Palettenfahrgestell).

Verfügbare Genie® Lift™ Modelle

GL-4 | GL-8 | GL-10 | GL-12

Extreme Langlebigkeit

Der Genie® Superlift Contractor® ist hervorragend für industrielle Anwendungen und die Installation von Heizungs-, Lüftungs- und Klimaanlage geeignet und damit der ideale Helfer für Bauunternehmen und Dienstleister. Er kann mühelos von einer Person bedient werden und Lasten von bis zu 295 kg auf bis zu 7,32 m Höhe heben.

Einfacher Transport & Aufbau

Dank seiner Gleitschienen kann das Gerät leicht von einer Person in einen Transporter verladen werden. Die hinten am Gerät angebrachten Transportrollen verbessern zudem die Manövrierfähigkeit auf unebenem Untergrund. Schneller Aufbau ohne Werkzeuge.



Eingefahrener Zustand

Das für schwere Lasten ausgelegte patentierte Teleskopmastsystem ist im eingefahrenen Zustand sehr kompakt. Klappbare Ausleger und demontierbares Zubehör ermöglichen eine platzsparende Lagerung.



Die speziell auf die Anforderungen der Bauindustrie zugeschnittenen Schwerlastlifte sind extrem robust, aber dennoch leicht und mobil.

Fünf austauschbare Lastaufnahmemittel

Verschiedene Lastaufnahmemittel, die als Zubehör erhältlich sind, machen das Gerät äußerst vielseitig.



STANDARDGABELN

sind besonders vielseitig und ermöglichen die Aufnahme unterschiedlichster Lasten. Die Hubhöhe lässt sich um weitere 51 cm vergrößern, indem die Gabeln um 180° gedreht eingesetzt werden.



VERSTELLBARE GABELN

können mit einem Abstand von 28 bis 76 cm eingestellt und damit an Lasten verschiedener Größe angepasst werden.



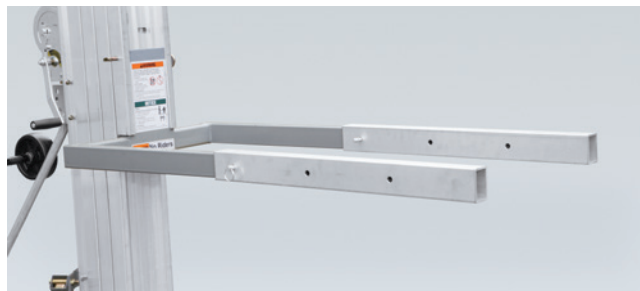
KRANAUSLEGER

Diese Option verwandelt ihren Lift in einen mobilen Kran, mit dem Sie Werkzeuge, Vorrichtungen, Motoren und vieles mehr positionieren können.

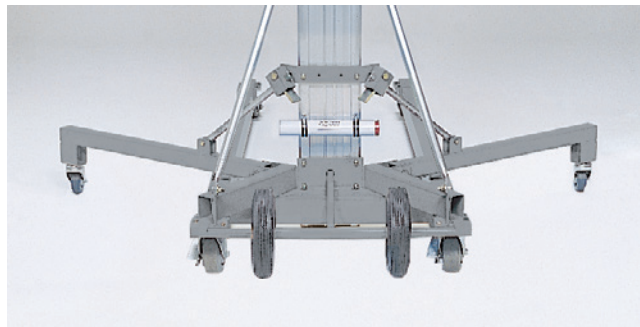


SCHWERLASTPLATTFORM

Sie lässt sich ohne Werkzeug auf den Gabeln installieren und erleichtert die Aufnahme sperriger oder schwerer Objekte.



GABELVERLÄNGERUNGEN werden auf die Standardgabeln geschoben und verlängern sie um 64 cm.



Unterstützung für schwere Lasten

Die schwenkbaren Stabilisierungsstützen mit patentiertem Verriegelungsmechanismus bieten zusätzliche seitliche Stabilität beim Heben schwerer Lasten (serienmäßig bei SLC™-18 und SLC-24).

Verfügbare Superlift Contractor™ Modelle

SLC-12

SLC-18

SLC-24

Beachtliche Möglichkeiten

Der Genie® Superlift Advantage™ ist ein per Hand betriebener Materiallift, der in mehreren Fahrgestellvarianten verfügbar ist und mit verschiedenen Winden und Lastenaufnahmemitteln nach Ihrem Bedarf konfiguriert werden kann. Aufgrund seiner kompakten, mobilen Konstruktion kann er durch Standardtüren geschoben und leicht in einen Kleintransporter verladen werden. Er hebt Lasten von bis zu 454 kg auf maximal 3,49 m Höhe bzw. bis zu 295 kg auf 7,94 m Höhe. Mit so vielen Auswahlmöglichkeiten bietet der vielseitige Genie Superlift Advantage ein ausgezeichnetes Preis-Leistungs-Verhältnis und sorgt für hohe Produktivität.

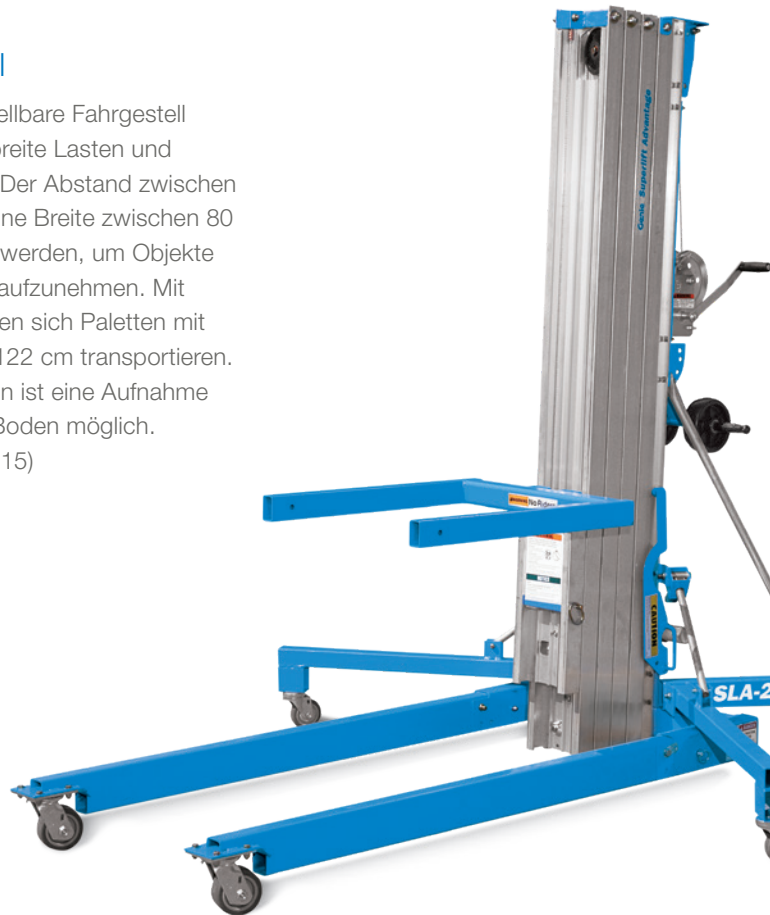


Palettenfahrgestell

Dieses vielseitige, verstellbare Fahrgestell eignet sich perfekt für breite Lasten und schmale Türöffnungen. Der Abstand zwischen den Trägern kann auf eine Breite zwischen 80 und 127 cm eingestellt werden, um Objekte entsprechender Größe aufzunehmen. Mit diesem Fahrgestell lassen sich Paletten mit einer Breite von bis zu 122 cm transportieren. Dank der flachen Gabeln ist eine Aufnahme der Lasten direkt vom Boden möglich. (SLA™-5, SLA-10, SLA-15)

Standardfahrgestell

Diese zuverlässige, im Einsatz bewährte Konstruktion besteht aus einem geschweißten Stahlgestell und verfügt über eine hohe Standsicherheit. Die seitlich schwenkbaren Ausleger gehören bei den 6,10 und 7,60 m großen Modellen zur Standardausstattung. Es gibt keine losen Zubehörteile. (SLA-5, SLA-10, SLA-15, SLA-20, SLA-25)



Wählen Sie Fahrgestell, Masthöhe, Windengeschwindigkeit und Lastaufnahmemittel aus und konfigurieren Sie den passenden Materiallift für Ihre Einsatzzwecke.



Einfaches Manövrieren, Verladen, Aufbewahren

Der SLA lässt sich ohne Werkzeug aufbauen und ist innerhalb von Sekunden einsatzbereit. Er kann aufrecht durch Standardtüren geschoben werden, ohne dass zuvor die Last abgesetzt oder das Gerät nach hinten gekippt werden muss. Die als Sonderzubehör erhältlichen Transportrollen verbessern zudem die Manövrierfähigkeit auf unebenem Untergrund. Klappbare Ausleger und demontierbares Zubehör ermöglichen eine platzsparende Lagerung und das unkomplizierte Verladen in einen Transporter. Eine Arretierung sichert den Mast während des Transports.

Sieben Lastaufnahmemittel

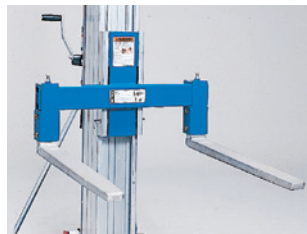
Austauschbare Lastaufnahmemittel ermöglichen das Handling unterschiedlichster Lasten. So lässt sich der Lift an ihren jeweiligen Bedarf anpassen.



STANDARDGABELN sind für die Aufnahme zahlreicher Lasten geeignet. Die Hubhöhe lässt sich um weitere 51 cm vergrößern, indem die Gabeln um 180° gedreht eingesetzt werden.



VERSTELLBARE GABELN können mit einem Abstand von 29 bis 76 cm eingestellt und damit an Lasten verschiedener Größe angepasst werden.



FLACHE GABELN, die sich auf eine Breite zwischen 41 und 79 cm verstellen lassen, gestatten die Aufnahme von Lasten direkt vom Boden und anderen ebenen Oberflächen.



GABELVERLÄNGERUNGEN werden auf die Standardgabeln geschoben und verlängern sie um 64 cm.



SCHWERLASTPLATTFORM
Sie lässt sich ohne Werkzeug auf den Gabeln installieren und erleichtert die Aufnahme sperriger oder schwerer Objekte.



KRANAUSLEGER Diese Option verwandelt ihren Lift in einen mobilen Kran, mit dem Sie Werkzeuge, Vorrichtungen, Motoren und vieles mehr positionieren können.



PATENTIERTES TELESKOPMASTSYSTEM
Diese robuste Konstruktion ist kompakt, leistungsstark und standfest.



UNTERSTÜTZUNG FÜR SCHWERE LASTEN Die schwenkbaren Stabilisierungsstützen mit patentiertem Verriegelungsmechanismus bieten zusätzliche seitliche Stabilität beim Heben schwerer Lasten (serienmäßig bei SLA™-20 und SLA-25).

Verfügbare Superlift Advantage™ Modelle

SLA-5 | SLA-10 | SLA-15 | SLA-20 | SLA-25

Ausgezeichnete Vorstellung

Der Genie® Super Tower™ ist der Branchenstandard für Theaterproduktionen und Unterhaltungsveranstaltungen. Er hebt Beleuchtungs- und Beschallungsanlagen sowie Bühnenbilder bis maximal 363 kg auf bis zu 7,94 m Höhe. Dank seiner serienmäßig mattschwarz eloxierten Oberfläche verschmilzt er perfekt mit dem Hintergrund und ist für das Publikum praktisch unsichtbar. Darüber hinaus ist er kompakt und mobil und lässt sich deshalb einfach transportieren und lagern.

Einfacher Transport & platzsparende Aufbewahrung

In eingefahrenem Zustand ist der ST sehr kompakt. Er passt durch Standardtüren und kann einfach in einen Transporter verladen werden, ohne dass ein sperriges Fahrgestell stört. Abmessungen eingefahren: 56 x 64 cm.



Optionen & Zubehör

SCHWERLASTPLATTFORM Sie lässt sich ohne Werkzeug auf den Standardgabeln installieren und erleichtert die Aufnahme sperriger oder schwerer Objekte.

Gabelverlängerungen werden auf die Standardgabeln geschoben und verlängern sie um 64 cm.



Einfacher, schneller Aufbau

Ausleger installieren und Stützspindeln einstellen – fertig.

Ideal für das Aufstellen von Beleuchtungs-/Beschallungsanlagen und Kulissen – verschmilzt praktisch mit dem Hintergrund.

Verfügbare Super Tower Modelle

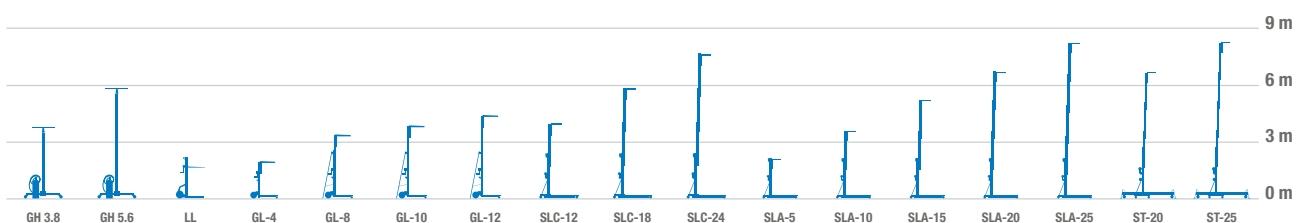
ST™-20

ST-25

Technische Daten

Materiallifte

MODELL	HUBHÖHE	TRAGFÄHIGKEIT
Super Hoist™		
GH™ 3.8	3,80 m	136 kg
GH 5.6	5,60 m	113 kg
Load Lifter™		
LL™	1,70 m	91 kg
Genie® Lift™		
GL™-4	1,80 m	227 kg
GL-8	3,06 m	181 kg
GL-10	3,56 m	159 kg
GL-12	4,20 m	159 kg
Die angegebenen Tragfähigkeiten beziehen sich auf einen Lastmittelpunkt von 30 cm.		
Superlift Contractor™		
SLC™-12	3,94 m	295 kg
SLC-18	5,64 m	295 kg
SLC-24	7,32 m	295 kg
Die angegebenen Tragfähigkeiten beziehen sich auf einen Lastmittelpunkt von 36 cm.		
Superlift Advantage™		
SLA™-5	2,0 m	454 kg
SLA-10	3,49 m	454 kg
SLA-15	4,98 m	363 kg
SLA-20	6,46 m	363 kg
SLA-25	7,94 m	295 kg
Die angegebenen Tragfähigkeiten beziehen sich auf einen Lastmittelpunkt von 46 cm.		
Super Tower™		
ST™-20	6,46 m	363 kg
ST-25	7,94 m	295 kg
Die angegebenen Tragfähigkeiten beziehen sich auf einen Lastmittelpunkt von 46 cm.		





Europa, Naher Osten, Afrika und Russland (EMEAR)

Informationen über unsere Standorte weltweit finden Sie unter www.genielift.com/de/about-genie/locations

Kostenlose Tel: 0800 1809017 (innerhalb Deutschland Durchwahl 2) Tel: +49 421 3770 9890

Email: AWP-InfoEurope@terex.com

www.genielift.com/de

Fertigung und Vertrieb weltweit

Australien · Brasilien · Karibik · Mittelamerika · China · Frankreich · Deutschland · Italien · Japan · Korea · Mexiko
Niederlande · Russland · Südostasien · Spanien · Schweden · Vereinigte Arabische Emirate · Vereinigtes Königreich · USA

Technische Daten und Preise können ohne vorherige Ankündigung oder Verbindlichkeit geändert werden. Fotos und/oder Zeichnungen in diesem Dokument dienen ausschließlich Illustrationszwecken. Informationen über den korrekten Einsatzzweck entnehmen Sie bitte dem jeweiligen Bedienerhandbuch für das entsprechende Produkt. Zuwiderhandlungen entgegen den Anweisungen des entsprechenden Bedienerhandbuches oder unverantwortliches Handeln können schwere oder tödliche Verletzungen zur Folge haben. Die ausschließlich für unsere Produkte anzuwendende Gewährleistung ist die Standardgewährleistung, die sich auf das entsprechende Produkt und den Verkauf bezieht. Wir gewähren keine anders vereinbarte oder stillschweigend implizierte Gewährleistung. Aufgeführte Produkte und Serviceleistungen können Handelsmarken, Servicenamen oder Markennamen der Terex Corporation und/oder ihrer Tochterunternehmen in den U.S.A. oder in anderen Ländern darstellen. Genie und Taking You Higher sind Lizenzen bzw. Eigentum der Terex Corporation oder ihren Unternehmen. © 2019 Terex Aerial Work Platforms.

GEN2108 Updated: 03/19

