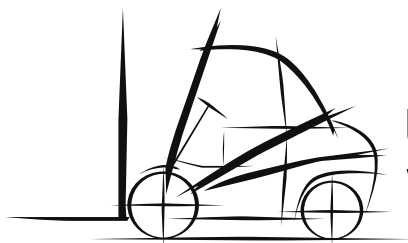


Sie haben Fragen?

Telefon: 0 48 51/32 99

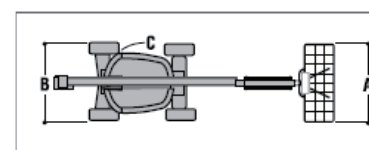
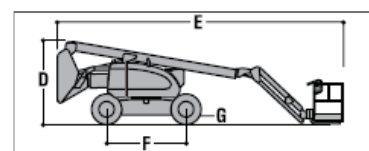
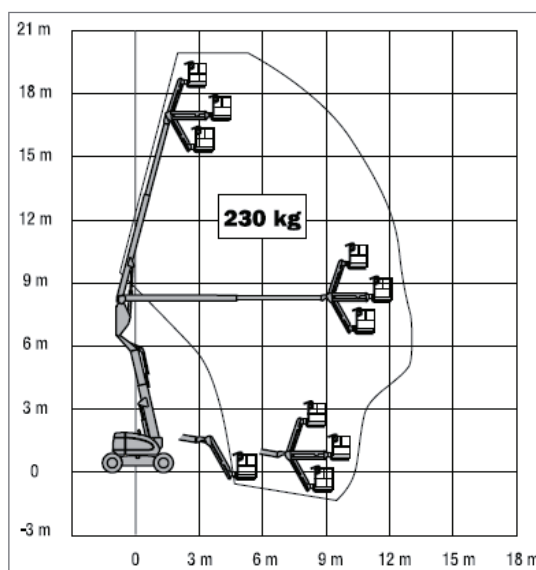


unruh 
www.unruh-gabelstapler.de

GT 203DA - Gelenkteleskop Diesel

Spezifikation GT 203DA

Max. Arbeitshöhe	20,46 m
Max. Plattformhöhe	18,46 m
Max. seitliche Reichweite	11,81 m
Tragfähigkeit Plattform	230 kg
Plattformlänge	0,91 m
Plattformbreite	1,83 m
Plattformschwenkbereich	180°
Vertikal verstellbarer Korbarm	ja
Korbarm Gesamtlänge	1,83 m
Korbarm - vertikaler Arbeitsbereich	130°
Schwenkbereich des Oberwagens	360°
Max. Steigfähigkeit	45%
Transportlänge	8,82 m
Transportbreite	2,45 m
Transporthöhe	2,56 m
Bereifung	Geländereifen
Geländegängig	ja
Antrieb	Diesel-Allrad
Pendelachse	ja
Eigengewicht	10850 kg



A. Plattformgröße	0.91 m x 1.83 m
B. Gesamtbreite	2.44 m
C. Drehwagenüberhang (Arbeitskondition)	Zero
D. Höhe	2.56 m
E. Länge	8.82 m
F. Radstand	2.44 m
G. Bodenfreiheit	0.30 m

Unruh Gabelstapler und Landmaschinen GmbH

An der B5 Nr. 20 · 25709 Helse

· Telefax: 0 48 51/20 94

www.unruh-gabelstapler.de · info@unruh-gabelstapler.de