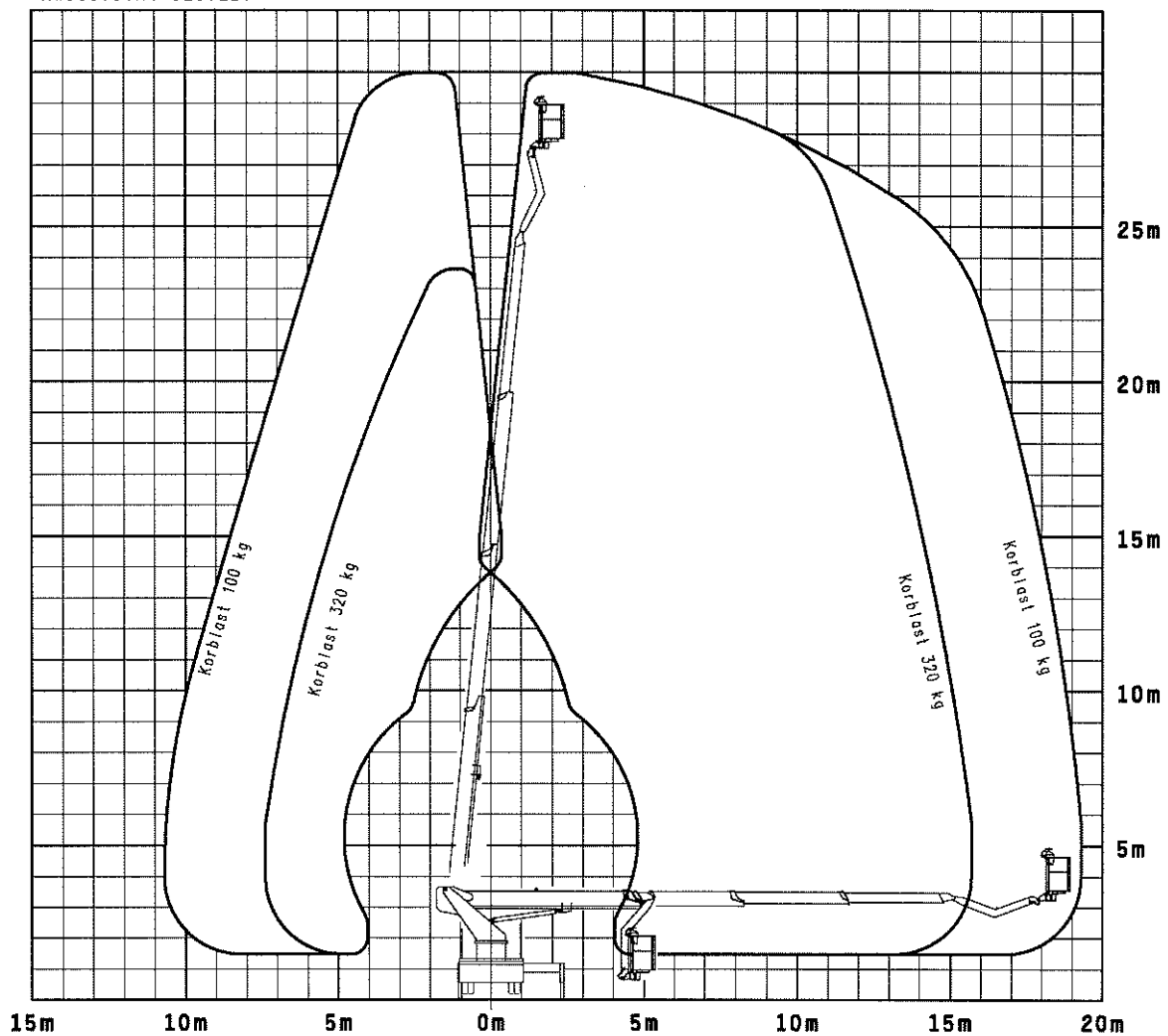


Arbeitsdiagramm WT300.3 **WUMAG** elev^{ant}

bei 0° Aufstellneigung

RW300.3VH1-320.ZE1



Fahrzeuggesamtmasse 7,5 t

ab 06.10.2006 / Luk

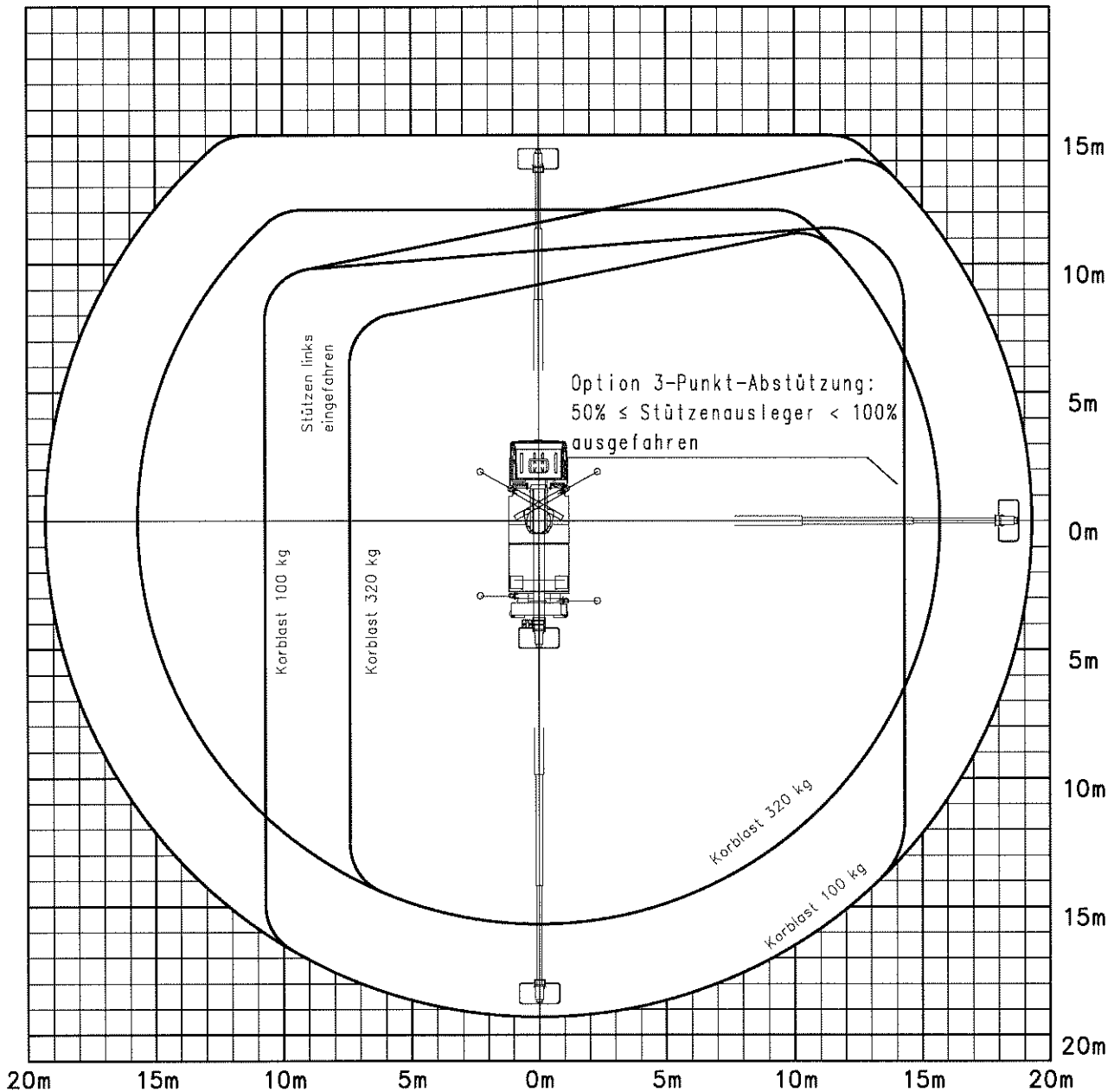
Die Reichweiten sind ca.-Maße und sind abhängig vom Fahrgestell, Art der Abstützung, Zusatzausrüstung und Windverhältnissen. Darstellung vom LKW und Gerät haben nur Symbolcharakter und lassen keine Rückschlüsse auf die techn. Ausführung zu.

Technische Änderungen vorbehalten!

Arbeitsdiagramm WT300.3 **WUMAG** elev^{ant}

bei 0° Aufstellneigung

RW300.3VO-320.ZE1



Fahrzeugesamtmasse 7,5 t

ab 26.01.2007 / Luk

Die Reichweiten sind ca.-Maße und sind abhängig vom Fahrgestell, Art der Abstützung, Zusatzausrüstung und Windverhältnissen. Darstellung vom LKW und Gerät haben nur Symbolcharakter und lassen keine Rückschlüsse auf die techn. Ausführung zu.

Technische Änderungen vorbehalten!