

**Drehstrom-Fahrmotor für  
höchste Leistung und geringen  
Stromverbrauch**

**Exakte Last-Positionierung  
durch geregeltes Heben und  
proportionales Senken der Last**

**Voll manövrierfähig  
bei hochgestellter Deichsel  
durch Schleichfahrttaster**

**Optimale Fahreigenschaften  
durch hydraulisch unterstützte  
Koppelschwinge ProTracLink**

**Multifunktions-Deichselkopf  
für intuitive Bedienung**



## EJD 220

### Elektro-Deichselhubwagen/-stapler (2000 kg)

Der EJD 220 ist ein Multitalent bei der Handhabung von Lasten. Er kombiniert die Leistungsmerkmale von Nieder- und Hochhubwagen in einem Fahrzeug: Von der LKW-Be- und -Entladung über den Palettentransport bis hin zu Stapelaufgaben (bis 2560 mm Hubhöhe) überzeugt er als flexibel einsetzbares Universalgerät.

Sein größter Vorteil: Als Doppelstockstapler nimmt er zwei Europaletten gleichzeitig auf. Sämtliche Arbeiten können dadurch – verglichen mit herkömmlichen Nieder-/Hochhubwagen – doppelt so schnell ausgeführt werden. Der EJD trägt dabei 2000 kg im Niederhub-Einsatz, 1000 kg auf angehobenen Gabeln oder

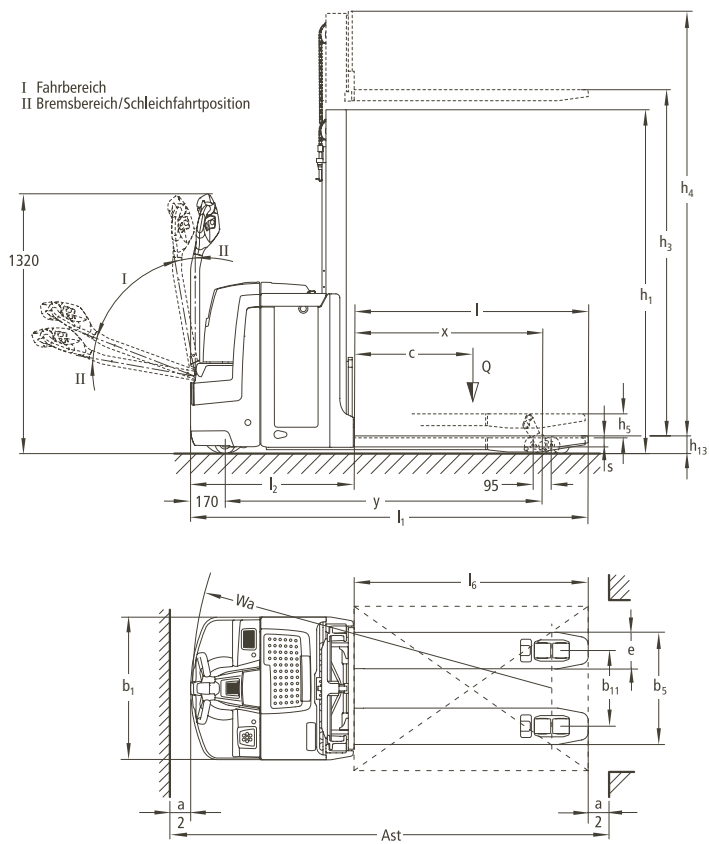
2 x 1000 kg im Doppelstockbetrieb. Der EJD ist ein äußerst robustes und zuverlässiges Gerät: Der robuste 8-mm-Rahmen, der leistungsstarke 1,6-kW-Antrieb in moderner Drehstromtechnik, Batterien mit bis zu 375 Ah und seitlicher Wechselmöglichkeit sowie das steife Hubgerüst sorgen für ein außerordentlich wirtschaftliches Arbeiten, auch im leistungsbetonten Einsatz.

Für die nötige Stand-/Fahrsicherheit – speziell auf Rampen und Ladebühnen ein unbedingtes Muss – sorgt dabei das patentierte Stützradsystem ProTracLink mit hydraulischer Arretierung für das sichere Stapeln.

Zur Fahrsicherheit, z.B. bei Schwellen, Rampenklicken und Bodenunebenheiten, tragen auch die hebbaren Radarme bei. Sie vergrößern die Bodenfreiheit und gewährleisten somit das einfache, sichere „Überfahren“.

Und wenn es im LKW oder Regalgang mal zu eng wird, ermöglicht der Schleichfahrttaster das sichere Fahren mit hochgestellter Deichsel. Ein Knopfdruck genügt: Die Bremse löst sich und die Betätigung des Fahrschalters steuert die Fahrt mit automatisch stark reduzierter Geschwindigkeit.

# EJD 220



Standard-Hubgerüst-Ausführungen (mm)			
Zweifach-Hubgerüste ZT			
$h_1$	$h_2$	$h_3$	$h_4$
1350	100	1660	2150
1530	100	2010	2500
1810	100	2560	3050
Dreifach-Hubgerüste DT			
$h_1$	$h_2$	$h_3$	$h_4$
1216	100	2050	2540
1366	100	2500	2990



Kennzeichen	1.1	Hersteller (Kurzbezeichnung)	Jungheinrich	1.1
	1.2	Typzeichen des Herstellers	<b>EJD 220</b>	1.2
	1.3	Antrieb	Elektro	1.3
	1.4	Bedienung	Geh	1.4
	1.5	Tragfähigkeit/Last	Q (t)	2,0
		Tragfähigkeit/Last bei Masthub	Q (t)	1,0
		Tragfähigkeit/Last bei Radarmhub	Q (t)	2,0
	1.6	Lastschwerpunktstand	c (mm)	600
	1.8	Lastabstand	x (mm)	957 <sup>3)</sup>
	1.9	Radstand	y (mm)	1617 <sup>3)</sup> 4)
Gewicht	2.1	Eigengewicht inkl. Batterie (s. Zeile 6.5)	kg	945
	2.2	Achslast mit Last vorn/hinten	kg	1120 / 1825
	2.3	Achslast ohne Last vorn/hinten	kg	665 / 280
Räder, Fahrwerk	3.1	Bereifung	PU	3.1
	3.2	Reifengröße, vorn	mm	Ø230x65
	3.3	Reifengröße, hinten	mm	Ø85x95 / Ø85x75
	3.4	Zusatzräder (Abmessungen)	mm	Ø100 x 40
	3.5	Räder, Anzahl vorn/hinten (x = angetrieben)		1x+2 / 2 oder 4
	3.6	Spurweite, vorn	b <sub>10</sub> (mm)	508
	3.7	Spurweite, hinten	b <sub>11</sub> (mm)	385
Grundabmessungen	4.4	Hub (Standardhubgerüst)	h <sub>1</sub> (mm)	1660
	4.6	Initialhub	h <sub>5</sub> (mm)	122
	4.9	Höhe Deichsel in Fahrstellung min./max.	h <sub>14</sub> (mm)	711 / 1320
	4.15	Höhe gesenkt	h <sub>13</sub> (mm)	90
	4.19	Gesamtlänge	l <sub>1</sub> (mm)	2022 <sup>4)</sup>
	4.20	Länge einschl. Gabelrücken	l <sub>2</sub> (mm)	832 <sup>4)</sup>
	4.21	Gesamtbreite	b <sub>1</sub> /b <sub>2</sub> (mm)	726/-
	4.22	Gabelzinkenmaße	s/e/l (mm)	56/185/1190
	4.25	Gabelaußenabstand	b <sub>5</sub> (mm)	570
	4.32	Bodenfreiheit Mitte Radstand	m <sub>2</sub> (mm)	20
	4.33	Arbeitsgangbreite bei Palette 1000x1200 quer	Ast (mm)	2233 <sup>1)</sup>
	4.34	Arbeitsgangbreite bei Palette 800x1200 längs	Ast (mm)	2243 <sup>2)</sup>
	4.35	Wenderadius	Wa (mm)	1800 <sup>3)</sup> 4)
Leistungsdaten	5.1	Fahrgeschwindigkeit mit/ohne Last	km/h	6,0/6,0
	5.2	Hubgeschwindigkeit mit/ohne Last	m/s	0,14 / 0,25
	5.3	Senkgeschwindigkeit mit/ohne Last	m/s	0,25 / 0,25
	5.8	max. Steigfähigkeit mit/ohne Last	%	9/15
	5.10	Betriebsbremse		generatorisch
E-Motor	6.1	Fahrmotor, Leistung S <sub>2</sub> 60 min.	kW	1,6
	6.2	Hubmotor, Leistung bei S <sub>3</sub> 12%	kW	2,0
	6.3	Batterie nach DIN 43531/35/36 A, B, C, nein		DIN 43535 B
	6.4	Batteriespannung, Nennkapazität K <sub>5</sub>	V/Ah	24/250 (375)
	6.5	Batteriegewicht	kg	220
	6.6	Energieverbrauch nach VDI-Zyklus	kWh/h	0,54
Sonstiges	8.1	Art der Fahrsteuerung		AC SpeedControl
	8.4	Schalldruckpegel nach EN 12 053, Fahrerohr	dB(A)	59

- 1) diagonal nach VDI: + 369 mm  
2) diagonal nach VDI: + 225 mm  
3) Lastteil gesenkt: + 48 mm  
4) Batterieraum L (375 Ah) +72 mm

# Vorteile nutzen

## Innovative Drehstromtechnik

Jungheinrich-Motoren und Steuerungen in Drehstromtechnik bieten mehr Leistungsfähigkeit bei gleichzeitiger Reduzierung der Betriebskosten. Nutzen Sie diese Vorteile:

- Hoher Wirkungsgrad mit exzellentem Energiehaushalt.
- Kräftige Beschleunigung.
- Keine Kohlebürsten – der Fahrmotor ist wartungsfrei.
- Fahrmotor und Steuerung perfekt aufeinander abgestimmt dank eigener Produktion.



Doppelstockbeladung eines Lkw

## Sicher und bequem ein-/ausstapeln

Alle Hub-/Senkfunktionen werden bequem vom Multifunktions-Deichselkopf aus gesteuert. Der Bediener kann sich somit vollständig auf das Ein-/Ausstapeln konzentrieren. Dazu kommen weitere Leistungsmerkmale, die das Arbeiten besonders sicher und wirtschaftlich machen:

- Exaktes und sanftes Heben der Last durch drehzahlgeregelten Hydraulikmotor.
- Sanftes Absetzen der Last durch Proportionalhydraulik.
- Lange Sicherheitsdeichsel für ausreichenden Abstand des Bedieners zum Fahrzeug.
- Fahren auf engstem Raum mit senkrecht stehender Deichsel durch Schleichfahrtaster.

## Optimale Kurvenlage und stabiles Fahrverhalten

Gefederte und gedämpfte Stützräder – verbunden über die patentierte Koppelschwinge „ProTracLink“ – verteilen die Stützkraft je nach Fahrsituation: gleichmäßig auf alle Räder bei Geradeausfahrt, konzentriert auf das äußere Stützrad bei Kurvenfahrt. Weitere Vorteile:

- Geringerer Stützradverschleiß bei schräger Auffahrt auf die Rampe durch Niveau-Ausgleich: Beide Stützräder befinden sich durch eine mechanische Verbindung immer auf gleicher Höhe. Das untere Stützrad schlägt nicht gegen die Fahrbahn und wird nicht beschädigt.
- Für den EJD 220 ist ProTracLink an den speziellen Einsatzfall angepasst: Das Federungs-/Dämpfungsverhalten wird last- und hubhöhenabhängig automatisch verändert. Das Ergebnis: stets hohe Stabilität – und damit Sicherheit – beim Transportieren und Stapeln.

## Komfortabel arbeiten

Der EJD ist perfekt für den Doppelpalettenbetrieb geeignet. Für den leistungsfordern Einsatz ist das Gerät besonders robust ausgelegt. Weitere Vorteile:

- Stabiles Hubgerüst: Maximallast im Radarmhub 2000 kg; im Masthub 1000 kg.
- Hervorragende Sicht auf die Gabelspitzen durch spezielle Formgebung der Batteriehaube.
- Ein Anschlag am Radarm sorgt stets für eine exakte Positionierung der aufgenommenen Paletten auf den Gabeln.
- Leistungsfähiger, besonders leiser Hubmotor, der auch sehr schwere Lasten mit spielerischer Leichtigkeit bewegt.
- Großes, abnehmbares Ablagefach sowie Papierklemme für die Unterbringung notwendiger Utensilien.

## Jederzeit informiert

Umfangreiche Kontrollinstrumente geben dem Bediener das gute Gefühl, jederzeit alles im Blick zu haben:



Einlagern von Paletten

- Informationsanzeige CanDis (optional) mit zusätzlicher Betriebsstundenanzeige und Servicecode-Speicherung (optional).
- Aktivierung des Fahrzeuges per PIN und Auswahl von drei Fahrprogrammen durch CanCode (optional).

## Lange Einsatzzeiten

Die energiesparende Drehstromtechnik in Kombination mit Batteriekapazitäten von bis zu 375 Ah gewährleisten lange Einsatzzeiten:

- Batterieraumgröße M: 2 EPzS 250 Ah Batterie.
- Batterieraumgröße L: 3 EPzS 375 Ah Batterie.
- Seitliche Batterieentnahmemöglichkeit für schnellen Batteriewechsel im Mehrschichteneinsatz.
- Integriertes Ladegerät (24 V/30 A für Nassbatterien und wartungsfreie Batterien) für das einfache Aufladen an jeder Netzsteckdose (optional).

## Zusatzausstattungen

- Kühlhausversion.
- Lastschutzzgitter.

## Jungheinrich

### Vertrieb Deutschland AG & Co. KG

Am Stadtrand 35  
22047 Hamburg  
Telefon 0180 5235468\*  
Telefax 0180 5235469\*

\*Bundesweit € 0,14/Min. aus dem Festnetz, mobil max. € 0,42/Min.

info@jungheinrich.de  
www.jungheinrich.de

Jungheinrich  
Werke, Vertrieb und  
Service Europa  
ISO 9001/ISO 14001



Jungheinrich-Flurförderzeuge  
entsprechen den europäischen  
Sicherheitsanforderungen.



**JUNGHEINRICH**  
Das lohnt sich.